



COUTAU-BÉGARIE & ASSOCIÉS



DENTELLES
BRODERIES BLANCHES
ETOFFES
COSTUMES ANCIENS

VENDREDI 17 NOVEMBRE 2017

EXPERTS
CLAUDE VUILLE
RAPHAËL MARAVAL-HUTIN



COUTAU-BÉGARIE & ASSOCIÉS



OVV COUTAU-BÉGARIE - AGRÉMENT 2002-113
OLIVIER COUTAU-BÉGARIE, ALEXANDRE DE LA FOREST DIVONNE, COMMISSAIRES-PRISEURS ASSOCIÉS.
60, AVENUE DE LA BOURDONNAIS - 75007 PARIS
TEL : 01 45 56 12 20 - FAX : 01 45 56 14 40 - WWW.COUTAUBEGARIE.COM

DENTELLES - BRODERIES BLANCHES ÉTOFFES - COSTUMES ANCIENS

VENDREDI 17 NOVEMBRE 2017
À 11H00, DES LOTS 1 À 90
ET À 14H00, DES LOTS 91 À 433

*DENTELLES DE COLLECTION DONT UNE RARE ROBE
EN BLONDE DE CAEN, VERS 1815 - MOUCHOIRS
COLLECTION DE MADAME X ET À DIVERS.*

*DOCUMENTATIONS, TEXTILES DU MONDE, CHÂLES CACHEMIRE,
TOILES IMPRIMÉES, PARAMENTIQUE, SOIERIES ET BRODERIES,
COSTUMES ET ACCESSOIRES DU COSTUME.*

PARIS - HÔTEL DROUOT - SALLE 13
9, rue Drouot - 75009 Paris
Tél. de la salle : +33 (0)1 48 00 20 13

RESPONSABLE DE LA VENTE
Mathilde FELLMANN - +33 (0)1 45 56 12 20

ORDRES D'ACHAT
information@coutaubegarie.com
Fax : +33 (0)1 45 56 14 40
24h avant la vente

EXPOSITIONS PUBLIQUES
Jeudi 16 novembre 2017 - de 11h00 à 18h00

DENTELLES - BRODERIES BLANCHES
Claude VUILLE
+33 (0)6 74 66 39 05
claude_vu@hotmail.com
Des lots 91 à 266

ÉTOFFES - COSTUMES ANCIENS
Raphaël MARAVAL-HUTIN
MEMBRE AGRÉÉ DE LA F.N.E.P.S.A.
+33 (0)6 16 17 40 54
rmaraval@gmail.com
Des lots 1 à 90 et 267 à 433

COUTAUBEGARIE.COM

Toutes les illustrations de cette vente
sont visibles sur notre site : www.coutaubegarie.com

DrouotLIVE

Suivez la vente en direct
et enchérissez sur : www.drouotlive.com



97



91. Deux larges volants en dentelle de Chantilly mécanique et un bas de robe, fin du XIX^e siècle.

Volants en Chantilly, Dim. 4,65 m x 42 cm et 1,20 m x 1 m (ppts acc.) et un bas de robe en dentelle mécanique noire 2,20 m x 11 cm (pdt acc. décoloration).

80 / 100 €

92. Importante réunion de dentelles main et mécanique, fin du XIX^e début du XX^e siècle.

Métrages en dentelle de techniques diverses, à l'aiguille dont Point de Gaze, en application d'Angleterre, aux fuseaux Lilles Malines Valenciennes, et mécanique, (bon état dans l'ensemble, acc. ou taches à certaines pièces)

200 / 250 €

93. Importante réunion de dentelles main et mécanique, fin du XIX^e début du XX^e siècle.

Métrages en dentelle de techniques diverses, à l'aiguille dont Point de Gaze, application d'Angleterre, aux fuseaux Lilles, Malines, Valenciennes, et mécanique, (bon état dans l'ensemble, acc. ou taches à certaines pièces)

200 / 250 €

94. Importante réunion de dentelles main et mécanique, fin du XIX^e début du XX^e siècle.

Métrages en dentelle de techniques diverses, à l'aiguille dont Point de Gaze et Alençon, application d'Angleterre, aux fuseaux Lilles et Malines aux fuseaux, tulle brodé et dentelles mécaniques sur plaque, trois cols en Irlande au crochet (bon état dans l'ensemble, acc. ou taches à certaines pièces)

150 / 200 €

95. Volants en dentelle, fuseaux et dentelle mixte, fin du XIX^e siècle.

Réunion de deux métrages aux fuseaux, quatre volants en dentelle aux lacets, les brides et remplis réalisés à l'aiguille, dont un finement travaillé Dim. 2,55 m x 20 cm (bon état, qqes ptes taches) et un de 2,30 m x 16 cm (taches).

On joint un volant en broderie blanche Dim. 2,75 m x 11 cm (bon état) et une paire de manchette en tulle brodé (taches)

150 / 200 €



98



96. Robe de baptême, broderie blanche et dentelle, fin du XIX^e siècle

En linon brodés au plumetis, la jupe, le corsage et les manches ballons montés à petits jours, motif de groupes de fleurettes et gracieuses guirlandes de fleurs et folioles, large volant en dentelle d'Irlande au bas de la robe. (bon état)

150 / 200 €

97. Aube sacerdotale en dentelle Duchesse de Bruges, fin du XIX^e siècle.

Belle aube sacerdotale, le volant et les manchettes assorties en dentelle Duchesse de Bruges aux fuseaux. Coton. (bel état, qqes pâles taches à l'aube).

Dim. volant: 2,90 m x 60 cm 600 / 800 €

98. Aube sacerdotale en dentelle d'Arenys, 2^{ème} moitié du XIX^e siècle.

Aube sacerdotale, le volant en dentelle d'Arenys aux fuseaux, réseaux à fond clair et points d'esprit carrés, les manches ourlées d'un petit volant de Valenciennes aux fuseaux. Coton. (bel état, quelque taches sur le volant).

Dim. volant: 3 m x 80 cm 400 / 500 €

99. Grand volant d'aube aux pélicans en dentelle d'application, 1890-1900.

Beau volant à décor d'un pélican nourrissant ses petits au nid sous deux grandes et souples gerbes de fleurs et de feuillage. Motif répété trois fois en alternance avec trois bouquets de pavots. Guirlande de feuilles de vigne et fleurettes soulignant une frise de coquelicots qui festonnent la bordure.

En dentelle d'application de mousseline sur tulle à broderie au point de chaînette. Coton couleur blanc. (fines reprises au tulle, qqes pttts trous). Dim. 3 m x 85 cm.

150 / 200 €



DENTELLES XVI^e et XVII^e siècle

100. Dentelle aux fuseaux, Crète, XVI^e siècle ?

Volant en dentelle aux fuseaux réalisée sans modèle à motifs de personnages. Coton couleur crème. Dlm. 2,20m x 6,5 cm (bon état)

Dessin très proche d'une dentelle reproduite dans le portfolio "Collection de Dentelles Anciennes" Musée d'Art et d'Histoire de la ville de Genève, Pl. 1 N° 2. Ch. Massin éditeur. 400 / 500 €

101. Bandeau en fil tiré et dentelle aux fuseaux, fin du XVI^e et XVII^e siècle.

En lin entièrement travaillé à fils tirés et rebrodés d'une extrême finesse de réalisation.

Décor travaillé en symétrie de feuilles et larges fleurs épanouies soutenues par de souples rinceaux; broderies en fil de soie et métal argent.

Entourage en soie bordeaux et large dentelle aux fuseaux à fils métallique or plus tardive. (taches, pttts acc. sur la broderie, qqes pttts acc. sur la dentelle)

Dim. Panneau : 197 cm x 33 cm Largeur dentelle métallique : 13 cm 800 / 1000 €

Voir les livres de modèles de Catanea Parasole.

102. Bordure en dentelle, aiguille et fuseaux, Gênes, fin du XVI^e siècle.

Bordure à motifs géométriques composée de trois parties distinctes, l'entre-deux au centre en dentelle à l'aiguille Point Coupé, le passement du haut et le volant du bas en dentelle aux fuseaux. Lin, couleur crème. (bel état, les trois bandes décousues au début du volant)

Dim. 200 cm x 7 cm. 350 / 450 €





102



103



105



107



103. Reticella, aigles et chimère, aiguille, Italie, fin du XVI^e début du XVII^e siècle.

Sept carrés en dentelle à l'aiguille extrêmement finement travaillés, chacun orné d'un motif différent, deux à décor d'aigle, un à décor de chimère, un à décor de petit personnage et trois à fin motifs géométriques. En lin couleur ivoire clair avec de rares rousseurs. Probablement démontés d'un mouchoir, trois carrés encore attachés. (ptt acc. sur un carré, bon état pour les autres).

Dim. environ 7 cm x 7 cm pour chaque carré.

800 / 1000 €

104. Rare bordure en Reticella et Passement aux fuseaux, XVI^e et début du XVII^e siècle.

Très bel exemple d'une bordure composée de deux parties, la partie haute en Reticella à fine composition géométrique datant de la 2^{ème} moitié du XVI^e siècle la partie basse en dentelle "Van Dyck" aux fuseaux à décor de rosace, vers 1610-20. Italie. Lin, couleur crème. (bon état, taches disséminées)

Dim. 145 cm x 14,5 cm au plus large. 400 / 500 €

105. Bordure en dentelle à l'aiguille, fin du XVI^e début du XVII^e siècle.

Dentelle à l'aiguille Punto in Aria sur bâti de passements aux fuseaux, délicats motifs de folioles géométriques. Italie du nord. Lin, couleur crème. (bel état)

Dim. 65 cm x 8 cm.

350 / 450 €

106. Bordure en Passement aux fuseaux, Gênes ou Milan, vers 1620-30.

Belle et large dentelle finement réalisée aux fuseaux "Van Dyck" à décor géométrique bien représentatif de cette période. Lin travaillé très serré, couleur crème. (bel état). Dim. 130 cm x 10 cm. 300 / 400 €

107. Linge d'offrande, Point coupé et macramé, fin du XVI^e siècle.

Linge d'offrande, Espagne ou Italie, en lin à décor bien structuré d'une large frise brodée s'inscrivant dans le rectangle du linge, motifs géométriques bicolore ocre et crème et entre-deux en Point coupé rebrodé des mêmes tons ocre et crème. Les deux extrémités sont ourlées d'une très rare dentelle en macramé, lin couleur ficelle. (qqes pttes taches, trous et usure au linge, ptt acc. à la dentelle) Dim. 143 cm x 120 cm. Dim. dentelle : 120 cm x 9 cm pour chaque extrémité. 1800 / 2200 €

In : «LACE a HISTORY» Mme Santina M. Levey, pl. 105 D. & «ANTICHE TRINE ITALIANE Trine ad Ago» Mme Elisa Ricci, APPENDICE, MACRAME 1^{re}

108. Linge d'offrande, Point coupé et dentelle aux fuseaux, Espagne, début du XVII^e siècle.

Linge d'offrande en lin orné d'une frise brodée s'inscrivant en bordure du linge, motifs géométriques brodés en ocre, bleu pâle et crème, et entre-deux en Point coupé à deux tons ocre et crème. Entourage en rare dentelle aux fuseaux bicolore aux mêmes tons ocre et crème. (qqes ptts trous, taches, le centre remonté ultérieurement). Dim. 138 cm x 89 cm. Largeur dentelle : 3 cm. 1200 / 1600 €

In : «ANTICHE TRINE ITALIANE Trine ad Ago» II, Mme Elisa Ricci, 1908

109. Panneau en fils tirés rebrodés et dentelle aux fuseaux, fin du XVI^e et XVII^e siècle.

En lin fil de main, la partie haute à dix-huit entre-deux en fil tiré à réserve de toile, décor vertical d'animaux de profil, cerfs et volatiles. La partie basse est ornée d'une large bande de même technique à riche représentation animalière, lions, cerfs et volatiles divers. Bordé d'un volant en dentelle de Flandres aux fuseaux plus tardif, vers 1650-60. Couleur blanc-crème. (bon état, acc. au volant). Dim. 2,70 m x 82 cm. 400 / 500 €

In : «OLD ITALIAN LACE» Mrs Elisa Ricci, N°83

110. Rare bordure en Point Coupé et Passement aux fuseaux, fin du XVI^e siècle.

D'une extrême finesse de réalisation, la partie haute en point coupé à motif d'aigles et fenêtres géométriques rebrodés dans une fine toile de lin tissée main, la partie basse en dentelle aux fuseaux d'une belle finesse. Lin, couleur ivoire clair. (bel état, rares très ptts acc.)

Dim. 42 cm x 8 cm. 300 / 350 €

In : «OLD ITALIAN LACE» Mme Elisa Ricci, N°113 & «LACE a HISTORY» Mme Santina M. Levey, pl. 90.



108



109





114

111. Bordure en dentelle à l'aiguille "Van Dyck", Venise, vers 1620-30.

Dentelle à l'aiguille Punto in Aria de type Van Dyck à motif de rosaces géométriques. Lin, couleur crème. (bon état). Dim. 92 cm x 10 cm. 200 / 250 €
In : «OLD ITALIAN LACE» Mme Elisa Ricci, N°183 et 184

112. Rare bordure en Point Coupé et Passement aux fuseaux, vers 1620-30.

La partie haute en Reticella, Point Coupé, à composition géométrique de quatre cœurs alternant avec quatre autres motifs, rebrodés dans une toile de lin tissée main, la partie basse en large dentelle "Van Dyck" aux fuseaux à décor de rosace, Gênes. Lin, couleur ivoire clair. (bel état)
Dim. 67 cm x 20 cm au plus large. 350 / 450 €
In : «OLD ITALIAN LACE» Mme Elisa Ricci, N°181

113. Panneau en filet brodé à décor animalier et personnages, XVII^e siècle.

Long panneau en filet brodé à intéressant décor animalier et personnages travaillés en symétrie de part et d'autre d'un grand vase. (qques brides rompues, lavé avec qques zones plus sombres)
Dim. 195 cm x 61 cm (au plus large) 120 / 150 €
In : «OLD ITALIAN LACE» Mme Elisa Ricci, N°54



112



115

114. Col en dentelle à l'aiguille et fuseaux, Italie, début du XVII^e siècle.

Le centre du col en dentelle à l'aiguille, Punto in Aria et Reticella à décor de rosaces, de volutes et petites fleurs, l'entourage en très fine dentelle aux fuseaux à motif d'aigle aux ailes déployées. Lin couleur ivoire clair. (parties remontées au centre, qques pttes taches)
Dim. 56 cm x 42 cm posé à plat. 800 / 1200 €

115. Dentelle à l'aiguille "Van Dyck" Angleterre, 1620.

Rare dentelle à l'aiguille à beau décor finement travaillé de fleurons et de grenades, probable travail anglais. Lin couleur crème. Dim. 64 cm x 11 cm. (bon état, discrètes restaurations, qques brides rompues) 350 / 400 €
In : «OLD ITALIAN LACE» Mme Elisa Ricci, N°250

116. Rare dentelle flamande «Opaque» aux fuseaux, Anvers, vers 1650.

Volant en dentelle de Flandre aux fuseaux à fil continu dite «Opaque» au dense décor de petites fleurs et volutes travaillées en symétrie. Fin fil de lin couleur ivoire clair (bon état, qques pttes taches, picots refaits)
Dim. 73 cm x 7,5 cm. 500 / 600 €
Voir "Lace a History" Mme Santina M. Levey Fig. 149 D A rare Flemish bobbin-lace border, Antwerpen, about 1650.



119

117. Dentelle "Opaque" aux fuseaux, Flandre, Anvers, vers 1650.

Dentelle de Flandre aux fuseaux dite "Opaque" au dense décor structuré de petites fleurs en volutes. Lin couleur crème (pits acc. au pied, deux pâles taches).

Dim. 62 cm x 5 cm. 350 / 400 €

Cf. "Trois siècles de Dentelles" Mme Risselin-Steenbrugge - Musées Royaux d'Art et d'Histoire de Bruxelles. p. 369, fig. 259

118. Dentelles aux fuseaux, Flandre, vers 1650-70.

Trois métrages de dentelle aux fuseaux en lin couleur crème : Un vers 1650-60 finement travaillé à décor de fleurs et circonvolutions en symétrie. Dim. 112 cm x 9 cm. (bel état, qqes ombrages).

Deux autres vers 1660-70 à beaux décors floraux, réseau fond cinq trous. Dim. 86 cm x 8,5 cm et 95 cm x 10 cm. (bel état pour les deux) 250 / 300 €



119. Dentelle métallique aux fuseaux, vers 1660-70.

Rare dentelle métallique aux fuseaux en filé or-argent montée sur un velours de soie aubergine. Motifs de rinceaux et grandes fleurs épanouies reliés par des brides. Venise ou Gênes.

Dim. 85 cm x 13,5 cm (très bel état) 500 / 600 €

In : "LACE a HISTORY" Mme Santina M. Levey, pl. 232.

120. Dentelle métallique, or et argent, fuseaux, vers 1660-70.

Dentelle métallique aux fuseaux en filé et lamé or et argent montée sur une soie vert mousse. Motifs de rinceaux et grandes fleurs épanouies. France ?

Dim. 90 cm x 9 cm (bel état, légère oxydation, soie tachée) 350 / 400 €

In : "LACE a HISTORY" Mme Santina M. Levey, pl. 232.

121. Dentelle de Flandre, fuseaux, vers 1670.

Volant, accessoire de robe, motif de rinceaux et de fleurs ornés de nombreux points, les deux extrémités travaillées en miroir. Lin couleur crème. Dim. 195 cm x 19 cm (bon état, une couture, discrètes restaurations) 250 / 300 €

Cf. "Lace a History" Mme Santina Levey, pl. 214 A.B. 211

122. Volants Venise point plat et Point d'Espagne, aiguille, milieu et fin du XVII^e siècle.

Un large volant en dentelle de Venise point plat à motifs de fleurs et de rinceaux travaillés serrés à l'aiguille, les fleurs ornementées de points variés. Lin, couleur crème. Dim. 1,50 m x 32 cm. (brides rompues par endroit). Deux documents à l'aiguille type Point d'Espagne, milieu du XVII^e siècle, motifs soulignés de fils de contour cablés réappliqués. Dim. 43 cm x 13 cm au plus large et 33 cm x 6,5 cm 400 / 500 €

Voir : "Lace a History" Mme Santina Levey pl. 185



120



125

123. Gros Point de Venise, aiguille, 2^{ème} moitié du XVII^e siècle.

Bandeau en dentelle à l'aiguille, décor de rinceaux et fleurs épanouies, motifs reliés par des brides annelées picotées. Lin couleur ivoire clair. (restaurations anciennes, certaines parties remontées, rares pttes taches)

Dim. 1,50 m x 9 cm. 600 / 800 €
Voir : "The History of Lace" Mme Margaret Simeon p.37 pl.40A

124. Large bandeau en Gros Point de Venise, aiguille, 2^{ème} moitié du XVII^e siècle.

Dentelle à l'aiguille, décor très chargé à motifs de fleurs épanouies et rinceaux ornés de points variés et de brodes à gros reliefs retravaillées de fins picots, fines brides picotées. Lin couleur crème. (certaines parties remontées, rares très pttes taches)

Dim. 1,75 m x 20 cm. 800 / 1200 €

125. Gros Point de Venise, aiguille, 2^{ème} moitié du XVII^e siècle.

Bandeau en dentelle à l'aiguille, décor en parfaite symétrie de rinceaux et fleurs épanouies, motifs reliés par de fines brides annelées picotées. Lin couleur ivoire clair. (bon état, coupé en partie haute)

Dim. 1,60 m x 12 cm. 700 / 1000 €



128



123

126. Dentelles en Venise Point à la Rose, aiguille, Italie, 2^{ème} moitié du XVII^e siècle.

Pan de cravate (?) en dentelle de Venise Point à la Rose, vers 1670-90 à fins motifs de fleurs et petits rinceaux très finement travaillés à l'aiguille, certains des motifs ornés de brodes à picots en surépaisseur. Lin, couleur ivoire. Dim. 38 cm x 17 cm. (fines restaurations)

Un volant en dentelle Venise Gros Point à l'aiguille vers 1650-70, les motifs soulignés de brodes et reliés par de fines brides à mailles festonnées, annelées à picots. Lin, couleur crème. Dim. 83 cm x 17 cm (fines restaurations)

300 / 400 €

127. Volant en dentelle à l'aiguille, France ou Italie, 2^{ème} moitié du XVII^e siècle.

Fine dentelle à l'aiguille de type coralline, certains motifs rehaussés de brodes en surépaisseur, réseau à brides festonnées et picotées. Lin couleur crème (bon état, fines restaurations). Dim. 2,45 m x 8 cm. 400 / 500 €

128. Rare volant en Point de France, dentelle à l'aiguille, vers 1690-1700.

Souple volant en Point de France, décor en symétrie, rinceaux, bouquets et fleurs travaillés de points variés, brodes en surépaisseur sur certains des motifs, réseau à brides festonnées et picotées du Point de France. Lin couleur ivoire (bon état, fines restaurations, qqes brides rompues). Dim. 2,70 m x 7,5 cm. 600 / 800 €



127



129

129. Volant en Point de France, aiguille, vers 1680-1700.
Rare volant en dentelle à l'aiguille, Point de France à décor en symétrie de draperies, ramages de fleurs et fleurons ornés de points variés, les motifs de la bordure travaillés en fin relief, réseau à brides picotées. Lin couleur crème. Dim. 135 cm x 25 cm (bon état, qqes brides rompues et anciennes fines restaurations) 1500 / 2000 €

130. Volant en Point de France, aiguille, vers 1680-1700.
Dentelle à l'aiguille, motif floral travaillé en symétrie, draperies et guirlandes de fleurs ornées de points variés, réseau à brides picotés. Lin couleur crème. Dim. 90 cm x 25 cm au plus large (brides rompues, anciennes fines restaurations) 500 / 600 €

Illustré dans «Antique Lace» Mme Heather Toomer, p. 50 et 51



130



134

DENTELLES XVIII^e siècle

131. Volant en dentelle de Bruxelles, fuseaux, vers 1700.
Décor en symétrie «à la Bérain» motif de rinceaux et candélabres, palmes et fleurs, reliés par un réseau à brides picotées. Lin couleur ivoire clair (bel état). Dim. 1,90 m x 63 cm. 200 / 250 €

132. Rare paire de barbes en dentelle de Bruxelles, fuseaux, vers 1710.
Belle paire de barbes aboutées, extrême finesse de réalisation, à dense décor de grappes de fleurs, feuillages découpés et grandes fleurs exotiques travaillés en grille et toilé, certains motifs soulignés d'une ceinture plus aérée, réseau à flocon de neige. Lin d'une grande finesse. Couleur crème. (bel état, qqes pales pttes taches) 2000 / 2500 €

In. «La dentelle de Bruxelles dans les collections des Musées de la Ville» fig. 33 et 34. et «Lace a History» Mme Santina Levey. pl. 250 B.

133. Fond de bonnet en Bruxelles, dentelle aux fuseaux, vers 1720-30.
Beau fond de bonnet à riche décor en symétrie, palmes, feuillage et fleurs exotiques travaillés en grille et toilé, certaines parties ornés du flocon de neige, réseau drochel. Lin couleur ivoire clair. (bon état, qqes pâles pttes taches). Dim. 23 cm x 29 cm posé à plat. 600 / 800 €

134. Volant en Argentan, dentelle à l'aiguille, vers 1720-30.
Beau volant en dentelle d'Argentan très finement travaillé à l'aiguille, riche décor de fleurs exotiques et grappes de raisin, cartouches et ramages ornés de nombreux points fantaisie, réseau à brides festonnées. Lin couleur crème. Dim. 1,75 m x 7,5 cm. (discrètes restaurations, quelques rousseurs) 400 / 500 €

135. Volant en Alençon, dentelle à l'aiguille, vers 1720-30.
Volant remanié en engageante, dentelle d'Alençon très finement travaillée à l'aiguille à décor de grandes fleurs et papillons, cartouches ornés de nombreux points fantaisie, réseau simple d'Alençon. Lin couleur ivoire. Dim. 1,10 m x 9 cm au plus large (restaurations, taches) 400 / 500 €

136. Volant en dentelle de Bruxelles, fuseaux, vers 1730-40.

Beau volant, élément du costume, très finement travaillé aux fuseaux. Élégant décor travaillé en symétrie, arabesques, cartouches et fleurs exotiques ornés de points variés dont flocon de neige, et bien éclairé par de fines brides picotées, réseau drochel. Lin couleur crème. (coutures et fines restaurations) 350 / 450 €
In : «La dentelle de Bruxelles dans les collections des Musées de la Ville» fig.45

137. Volants en dentelle de Bruxelles, fuseaux, XVIII^e siècle.

Trois volants en dentelle aux fuseaux, réseau drochel. Lin. Un vers 1730-40 à beau décor en symétrie libre de cartouches et gerbes de fleurs exotiques ornés de points variés dont flocon de neige et fines brides picotées, réseau drochel. Dim. 90 cm x 8 cm (pts trous et reprises au réseau)

Deux autres volants plus tardifs dont un à bouquets fleuris et rivières de cartouches ornés de points variés, Dim. 2,55 m x 11 cm (lavé) et un autre Dim 1,08 m x 5 cm (blanchi) 180 / 220 €

138. Belle barbe en dentelle de Bruxelles, fuseaux, vers 1730-40.

Barbe de bonnet très finement réalisée aux fuseaux, beau décor en symétrie libre à cornes d'abondances, rinceaux et feuillages, grandes fleurs exotiques, petites baies et grappes de fleurettes, travaillés en grille et toilé, certains motifs ornés de points variés dont variante du flocon de neige et fines brides picotées. Rare réseau à point fantaisie. Lin d'une grande finesse. Couleur crème. (bel état, picot de contour refait) Dim. 109 cm x 10 cm

800 / 1200 €

In : «La dentelle de Bruxelles dans les collections des Musées de la Ville» fig.44

139. Belle paire de barbes en dentelle de Bruxelles, fuseaux, vers 1730-40.

Paire de barbes d'une belle finesse de réalisation, décor de larges guirlandes de fleurs et feuillage, grandes fleurs exotiques, travaillés en grille et toilé, les médaillons et cœurs des fleurs ornés de points variés, réseau drochel au centre, réseau à brides pour les motifs de contour. Lin d'une grande finesse. Couleur crème. (bon état, qqes fines reprises ou très pts acc. au réseau) 600 / 800 €
In : «La dentelle de Bruxelles dans les collections des Musées de la Ville» fig.49

140. Barbes et passe en dentelle de Bruxelles, fuseaux, vers 1730-40.

Paire de barbes aboutées à la passe, à même décor de paniers, de nœuds, de fleurs et fruits exotiques travaillés en grille, toilé et variante de flocon de neige, réseau drochel. Lin d'une belle finesse. Couleur ivoire clair. (fines reprises au réseau drochel, la passe avec de légers ombrages) 500 / 600 €

141. Barbes de bonnet et passe en Bruxelles, dentelle aux fuseaux, vers 1740-50.

Paire de barbes de bonnet et leur passe finement réalisées aux fuseaux, décor en symétrie de vases à bouquets de fleurs et fruits exotiques travaillés en grille et toilé, certaines parties ornées du flocon de neige, beaux cartouches travaillés de points variés tout au long de la bordure, réseau drochel. Lin d'une grande finesse couleur crème. (bon état, qqes pâles pttes taches)

Dim. barbes: 51 cm x 10,5 cm chacune, longueur totale avec la passe : 192 cm 800 / 1200 €

142. Rare fond de bonnet en Malines, dentelle aux fuseaux, vers 1740-50

Constitué de trois parties aboutées en continuité d'un seul décor, motifs en symétrie de draperies et ramages entrelacés de feuilles découpées et ponctués de fleurs épanouies aux cœurs ornés du flocon de neige, bouquet de fleurs jaillissant au centre, réseau «eis» de Malines. (bon état, qqes pts acc. et pâles taches)

Dim. 23,5 cm x 25 cm posé à plat

La largeur de l'entredeux au centre est de 12 cm, celle des deux bandes de côté est de 6,5 cm. 500 / 600 €

In. portfolio «Collection de Dentelles Anciennes» Musée d'Art et d'Histoire de la ville de Genève, Pl. 14 N° 1. Ch. Massin éditeur.

143. Cinq dentelles aux fuseaux, Valenciennes, vers 1740-50.

Trois volants en Valenciennes ou Binche, réseau à fond cinq trous, certaines parties ornées du flocon de neige. Lin. Dim. 305 cm x 3,5 cm (bon état, picot de bordure refait) 115 cm x 5 cm. (bon état, une couture) et 47 cm x 3,5 cm (usure)

Deux autres volants en Valenciennes à mailles rondes, lin. Dim. 228 cm x 5 cm (trois coutures, deux motifs différents) et 175 cm x 4,5 cm. (picot de bordure refait)

250 / 300 €

144. Deux volants en Bruxelles, dentelle aux fuseaux, vers 1740-50.

Deux volants en dentelle de Bruxelles aux fuseaux, Lin couleur ivoire clair.

Un à décor d'orangers en pots, de vases à bouquets de fleurs et fruits exotiques, de cartouches à points divers dont variantes du flocon de neige, réseau drochel. (bon état, qqes pâles pttes taches, rares pts trous, picots de bordure consolidés) Dim. 3,40 m x 7 cm

Un à décor de cartouches et ramages, palmes et fleurs épanouies travaillés en grille, toilé et point variés dont flocon de neige. (bon état, picots de bordure consolidés)

Dim. 2,10 m x 7,5 cm

300 / 400 €



140



149



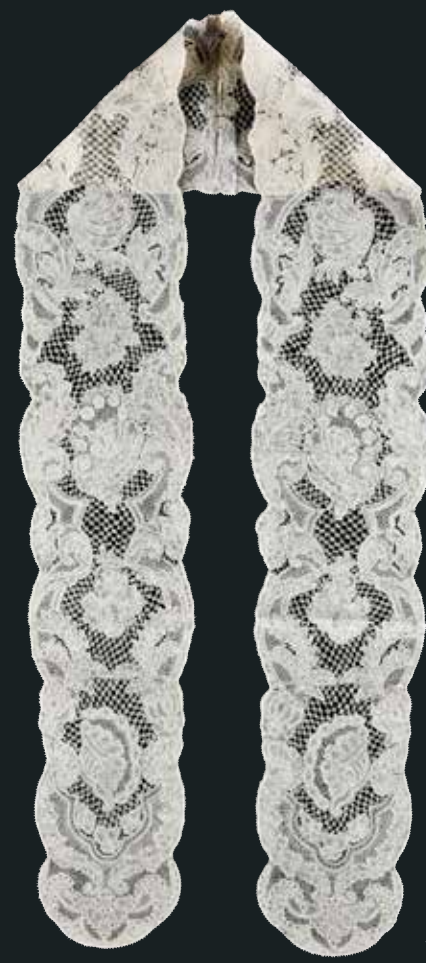
141



139



132



138



146

145 Volant en broderie de Dresde, Allemagne, milieu XVIII^e siècle

Rare volant en mousseline à fils tirés rebrodés, motif en symétrie libre type Potten Kant, vase Médicis à bouquets de fleurs épanouies et beaux rinceaux travaillés de points variés, les motifs soulignés au point de chaînette. (très bel état). Dim. 3,60 m x 17 cm

600 / 800 €

In. «Lace a History» Mme Santina Levey. pl. 335 et 336 et «Embroidered with white» Mme Heather Toomer.

146. Rare tapis de table, broderie de Dresde, Allemagne, milieu du XVIII^e siècle

En mousseline brodée à fils écartés et points variés, décor de guirlandes de grandes fleurs courant sur la bordure des quatre côtés et fleurons dans chacun des coins. (pts acc. et reprises disséminées)

Dim. 1,80 m x 97 cm.

400 / 500 €

In. «Lace a History» Mme Santina Levey. pl. 335 et 336 et «Embroidered with white» Mme Heather Toomer.



150



145

147. Trois volants en Bruxelles, dentelle aux fuseaux, vers 1750-60.

Trois volants en dentelle de Bruxelles aux fuseaux à décor de fleurs et de cartouches à points divers dont variantes du flocon de neige, réseau drochel. Lin couleur ivoire et ivoire clair. Dim. 2 m x 6 cm, 1,40 m x 5,5 cm en deux coupes et 1,17 m x 5cm (qqes pts acc.)

300 / 400 €

148. Paire d'engageantes en dentelle de Bruxelles, fuseaux, vers 1750.

Paire d'engageantes à même décor de bouquets de fleurs, rivière et fleurettes, travaillées en grille et toilé, cartouches ornés de flocon de neige et brides picotées, réseau drochel. Lin couleur crème. (qqes fines reprises au réseau drochel)

350 / 450 €

149. Barbes de bonnet en dentelle de Bruxelles, fuseaux, vers 1750-60.

Paire de barbes de bonnet et passe finement réalisées aux fuseaux, guirlandes de fleurs et fruits exotiques courant sur toute la hauteur des barbes, travaillés en grille et toilé, flocon de neige, certains motifs bien éclairés par de fines brides picotées, cartouches de bordures ornés de points variés, réseau drochel. Passe d'un modèle différent. Lin d'une belle finesse, couleur ivoire clair. (bon état, rares fines reprises au réseau)

Dim. barbes: 60 cm x 10 cm chacune au plus large, longueur totale avec la passe : 158 cm

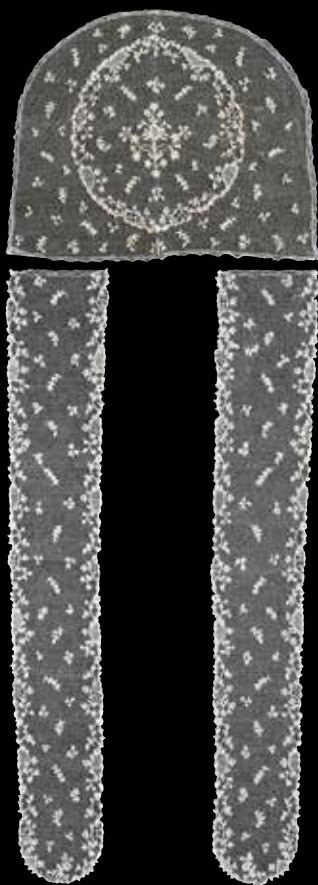
600 / 800 €

150. Barbe de bonnet en Valenciennes, dentelle aux fuseaux, vers 1760-70.

Barbe de bonnet en dentelle de Valenciennes aux fuseaux, élégant motif de guirlandes et bouquets de feuillage, grappes, fleurs épanouies et jonquilles travaillées en toilé, réseau Valenciennes à mailles rondes. Lin couleur ivoire. Dim. 100 cm x 8 cm au plus large. (bon état, un ptt trous, picots de bordure consolidé par endroit)

250 / 350 €

In. "Antique Lace" Mme Heather Toomer, p. 176



157



133



142



156

151. Fond de bonnet, dentelle aux fuseaux, vers 1760-70.

En dentelle aux fuseaux, Bruxelles ?, le fond à réseau Point de Paris, guirlandes de cartouches ornés de fines brides picotées et ponctués de fleurettes et folioles en toilé, quelques parties ornées du flocon de neige. Lin couleur ivoire clair.

Dim. 25 cm x 20,5 cm posé à plat (pttes taches disséminées) 300 / 400 €

152. Barbe en dentelle de Valenciennes aux fuseaux, vers 1760.

Paire de barbe à décor de guirlandes et gerbes de fleurs, réseau à mailles rondes, aboutée à une passe en Valenciennes plus tardive. Lin couleur crème. (fines reprises, picot de bordure refait) 180 / 220 €

153. Deux paires de barbes en dentelle d'Alençon, aiguille, 2^{ème} moitié du XVIII^e siècle.

Une paire réunie au centre, vers 1760-70, toute la bordure ornée de deux cartouches différents à petites modes et bien soutenus par une rivière ondulante, petits bouquets flottants au centre, réseau simple d'Alençon.

Fin fil de lin couleur ivoire clair. (qqes pttts trous et fines reprises au réseau)

Dim: 1,10 m x 9 cm.

Une paire vers 1780-90 à délicat décor de fins branchages courant gracieusement sur la largeur du volant, la bordure ponctuée de médaillons à petites modes et d'une guirlande de folioles, réseau à mailles tortillées, crin de cheval sur l'ensemble des motifs rare à trouver sur les dentelles d'Alençon du XVIII^e siècle. Lin couleur crème. (qqes très pttts trous ou fines reprises au réseau) Dim. 75 cm x 11 cm chacune 350 / 400 €

154. Paire d'engageantes en dentelle à l'aiguille, Argentan ou Alençon, vers 1770-80.

En dentelle très finement travaillée à l'aiguille, grand bouquet de fleurs au centre, semis de fleurettes en losange sur tout le réseau, la bordure festonnée de cartouches ornés de points fantaisie, fin réseau à brides festonnées. Lin couleur crème. Dim. 102 cm x 19 cm et 101 x 17 cm. (bel état, discrètes restaurations au réseau)

400 / 600 €

155. Dentelle d'Argentan à l'aiguille, vers 1770-80.

A décor de frises de fleurettes s'entrelaçant et formant une suite de médaillons, rivières ondulantes, cartouches à motifs de paniers et gerbes de fleurs exotiques à points variés. Réseau Argentan à mailles festonnées. Lin couleur ivoire clair (bon état, une aponce au centre, qqes fines restaurations, certaines parties refaites plus tardivement)
Dim. 1,15 m x 17 cm au plus large. 400 / 500 €

156. Parure complète en dentelle à l'aiguille, Argentan ou Alençon, vers 1780-90.

Rare ensemble, paire de barbes, fond de bonnet et passe à même décor en fine dentelle à l'aiguille, motif de fleurettes et folioles, tout le pourtour orné d'une bordure de petits rameaux et médaillons à modes variées, fin réseau Argentan à mailles festonnées pour les barbes et la passe, réseau à mailles tortillées pour le fond de bonnet. Fin fil de lin, couleur ivoire avec des zones plus orangées. (bon état, fines reprises, qqes pttes taches).
Dim. Fond de bonnet : 26 cm x 21 cm
Barbes : 46 cm x 9,5 cm chacune. 800 / 1 000 €

157. Barbes, fond de bonnet en Argentan, aiguille, vers 1780-90.

Ensemble fond de bonnet et paire de barbes à même modèle de fleurettes et cartouches ornés de modes et points variés, semis de brindilles et fleurettes, le centre du fond de bonnet à large couronne et bouquet en symétrie. Réseau Argentan à mailles finement festonnées. Fin fil de lin couleur ivoire clair pour le fond de bonnet, blanc-crème pour les deux barbes (bon état, fines restaurations au réseau)
Dim. Fond de bonnet : 25 cm x 20,5 cm
Barbes : 65 cm x 9 cm chacune. 500 / 600 €

158. Fond de bonnet et volants en dentelle, fuseaux, XVIII^e et XIX^e siècle.

Un fond de bonnet en dentelle de Bruxelles aux fuseaux, réseau drochel, lin couleur crème, vers 1780-90. (bon état) et métrages de dentelles aux fuseaux, trois en Malines dont un de 2,50 m x 5 cm, un en Lille, un en tulle brodé main et plusieurs petits métrages en Valenciennes dont motif aux fleurs de lys. Lin ou coton couleur crème (bon état)
250 / 300 €

159. Importante réunion de dentelles aux fuseaux, XVIII^e et XIX^e siècle.

Fond de maison, seize volants et métrages en dentelle aux fuseaux, Malines, Valenciennes, Lille, Bruxelles XVIII^e, certains de belle longueur. Lin et coton. (bon état, rares ptts acc.).
200 / 250 €

160. Treize dentelles d'Alençon, aiguille, XVIII^e et XIX^e siècle.

Treize volants et documents en dentelle d'Alençon à l'aiguille, certains de belle longueur. Lin. (qqes ptts acc.).
200 / 250 €

MOUCHOIRS Brodés et en Dentelle

161. Deux mouchoirs en linon brodé, 2^{ème} moitié du XIX^e siècle.

En linon fil de main très finement brodé au plumetis, un à frise ondulante de fines pâquerettes et petites baies, médaillon ovale au chiffre AC, volant en dentelle de Valenciennes aux fuseaux (bel état) et un autre jamais utilisé, fleurettes brodées en grappes, feuilles de marronnier découpées et le centre orné de petites modes à l'aiguille (parfait état)
180 / 220 €

162. Deux mouchoirs en linon brodé, 2^{ème} moitié du XIX^e siècle.

Deux mouchoirs en linon brodé à entourage de dentelle de Valenciennes aux fuseaux, un brodé d'une branche de lilas à chaque coin, semis de folioles et monogrammé EG (rares très ptts acc.) et un brodé de guirlandes de feuilles découpées et grappes de fleurettes (rares pttes reprises ou pâle tache)
120 / 160 €

163. Mouchoir en dentelle Valenciennes de Gand, fuseaux, vers 1870-90

Grand mouchoir à entourage en dentelle aux fuseaux, Valenciennes de Gand à pièces rapportées, motif de rubans ondulants et feuillage formant cartouches et enserrant une rose épanouie, fleurettes festonnant la bordure. Coton couleur crème.
300 / 400 €

164. Mouchoir en dentelle d'Alençon, aiguille, vers 1870-80.

Superbe et grand mouchoir à encadrement en dentelle d'Alençon d'une belle finesse avec effet d'ombrages, beau décor à deux rangs de guirlandes de fleurs, roses épanouies et leurs boutons, tulipes et clochettes, le centre orné de semi-médaille à chacun des coins et souligné d'une fine guirlande de roses et petits cartouches en modes à l'aiguille. Réseau simple d'Alençon à semi de pois, crin de cheval. Coton de couleur blanc-crème. (bel état, rares très ptts acc.)
Dim. 42 cm x 42 cm. 2 000 / 2 500 €

165. Mouchoir en dentelle d'Alençon, aiguille, 2^{ème} moitié du XIX^e siècle.

Beaux motifs de feuilles de vigne et vrilles travaillées en ombré, fines guirlandes de feuilles découpant le linon central, petits médaillons à variantes de fines modes ponctués par un motif de feuilles de trèfles sur toute la bordure, semi de pois, réseau simple d'Alençon. Coton de couleur crème. (très bel état)
Dim. 29 cm x 29 cm. 700 / 900 €

166. Mouchoir en dentelle application d'Angleterre, vers 1870-90.

A encadrement, motifs aux fuseaux appliqués sur un tulle mécanique, décor de bouquets de fleurettes et fines guirlandes, semis de folioles, bordure entièrement festonnée de fleurs en clochette et feuilles découpées. Linon, monogramme LT brodé au plumetis. Coton couleur blanc-crème (bon état). 120 / 150 €

167. Deux mouchoirs de mariée en dentelle de Bruxelles, vers 1880-1900.

Un mouchoir en dentelle application d'Angleterre, fins motifs aux fuseaux appliqués sur un tulle mécanique (une pte reprise au tulle) et un en application de Bruxelles, motifs à l'aiguille appliqués sur un tulle mécanique. (bon état, rares trous d'épingle au tulle).

Dans une boîte estampillée "Au Gagne-Petit" à Tours 250 / 300 €

168. Mouchoir de mariée au Point de Gaze, aiguille, Bruxelles, vers 1880-1900.

A encadrement au Point de Gaze à l'aiguille, belle composition de grandes roses épanouies travaillées en semi-ombré, cartouches à bouquets de fleurettes, médaillons de petites modes variées en pourtour du linon. Coton couleur crème (bel état, un ptt trou au réseau).

200 / 250 €

169. Rare mouchoir en Chantilly blanc, fuseaux, fin du XIX^e siècle.

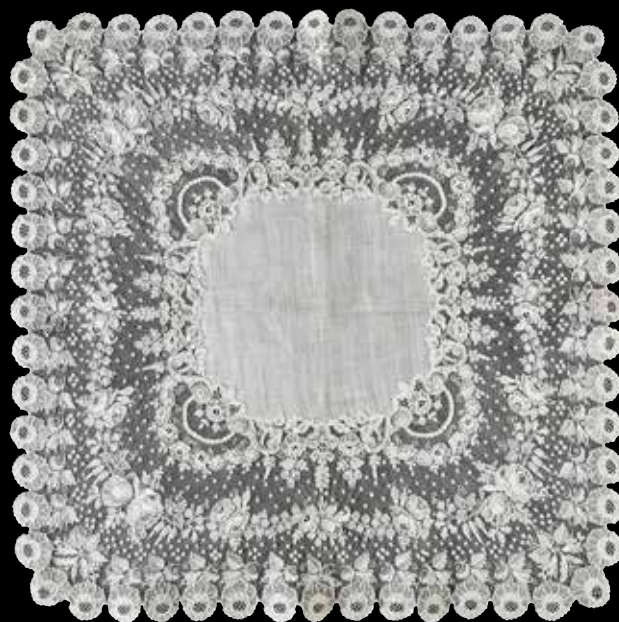
A encadrement en dentelle de Chantilly aux fuseaux travaillée en semi-ombré, bordure à guirlande de larges feuilles de groseilliers semés de petits fruits, cartouches à bouquets de marguerites dans chacun des coins et reliés par une bande d'incrustation en Chantilly à semis de petites groseilles et feuilles, et grappe de groseilles en chute au centre. Agrafes fleuronées en pourtour du linon et prénom 'Marié' aux fuseaux réappliqué dans un des coins. Coton couleur crème. (bel état, qqes brides rompues au réseau) 800 / 1000 €

170. Mouchoir en dentelle Duchesse de Bruxelles, fuseaux et aiguille, vers 1880-1900.

Décor floral finement réalisé aux fuseaux avec quatre cartouches de roses à pétales détachées, Point de Gaze à l'aiguille. Coton couleur crème (très bel état).

Dim. 32 cm x 32 cm.

On joint un entourage de pochette en Duchesse de Bruges (bon état) 120 / 150 €



164



169



165



171 Rare robe de mariée en Blonde de Caen, fuseaux, vers 1815.

Robe de mariée à taille haute en dentelle de soie crème, Blonde de Caen aux fuseaux.

Décor à disposition partant de la taille en frises verticales de petits bouquets de fleurettes et feuilles lancéolées, le bas de la jupe terminée par deux larges frises festonnées à même motif de bouquets de fleurettes et feuillage.

Corsage à décolleté rond, drapé sur la poitrine et manches ballons en dentelle de soie reprenant la même frise de fleurettes et feuillage, ganses en satin de soie crème.

Ceinture intérieure en toile de lin. Sans son fond de robe, présentée ici sur un fond de réalisation contemporaine.

Dim. Hauteur de la taille au bas : 107 cm, Circonférence au bas de la jupe : 260 cm, tour de taille : 66 cm (petits trous disséminés au réseau, principalement autour de la taille et au corsage, restaurations au dos du corsage)

8 000 / 10 000 €

Napoléon 1^{er} voulant encourager la production dentellière française dont la révolution française avait stoppée nette le développement, instaura un nouveau protocole impérial et exigea le port des dentelles aux réceptions de la cour. La blonde de Caen profita de ce nouvel essor et devint très en vogue sous l'empire et jusque dans les années 1830.

In. «Dentelles» Mme Anne Kraatz, P. 110 à 113.

La soie nécessaire à la réalisation de la blonde était importée d'orient et on réservait ce matériau des plus riches pour les robes de cour, les robes de mariées, ou pour les luxueux accessoires du costume féminin. De par la fragilité de la soie, peu d'exemples de robes réalisées dans cette dentelle précieuse et délicate ont survécus jusqu'à nous.

A notre connaissance, hormis la robe offerte au Rijksmuseum d'Amsterdam (réf. J.312) par son altesse royale la princesse Juiana, les rares exemplaires conservés dans les musées sont d'époque un peu plus tardive que la robe présentée ici.

A rapprocher de la robe de mariée en blonde de la princesse d'Essling déposée au Musée de la Mode et du Costume de la ville de Paris (inv. 17534).



174

DENTELLES XIX^e siècle

172. Volant en fine dentelle de soie, Blonde de Caen aux fuseaux, vers 1830-40

Large volant en dentelle de soie crème travaillée en grille et toilé, beau décor de bouquets de fleurs bien éclairés par un réseau au point mariage et ponctués par un maillage à losanges, guirlande de fleurettes et rameaux en bordure (bon état, pttis trous ou pttis manques en bordure haute, pttis taches orangées localisées au même endroit).

Dim. 2,05 m x 40 cm.

300 / 350 €

173. Etole en dentelle Blonde de Caen, fuseaux, vers 1830-40.

Etole en dentelle de soie crème travaillée en grille, toilé et point vitré, décor de grandes fleurs épanouies et feuillage découpé, chaque extrémité ornée d'un grand bouquet, (trous au réseau et point de raccroc rompu principalement au milieu de l'étole, rares pâles taches).

Dim. 2,55 m x 60 cm.

400 / 500 €

174. Rare étole en Blonde de Caen noire, fuseaux, 2^{ème} moitié du XIX^e siècle.

En dentelle Blonde de Caen aux fuseaux, toilé, grille et point mariage utilisés en bonne intelligence afin de mettre en valeur le décor de bouquets aux fleurs épanouies, roses, anémones et feuillage découpé. Soie noire. (bel état)

Dim. 255 cm x 40 cm

400 / 500 €

175. Châle carré en dentelle Tulle brodé, milieu du XIX^e siècle.

Beau châle en tulle entièrement brodé à la main d'une frise de fleurs, roses, œillets et feuillages découpés et semis de boutons de roses, petits festons de bordure. Coton couleur blanc crème (bel état, rares fines reprises au tulle)

Dim. 105 cm x 102 cm

250 / 300 €



173



176. Rare châle à une pointe, Chantilly blanc, fuseaux, vers 1850-70.

Châle de mariée en rare dentelle de Chantilly blanc aux fuseaux, beau décor à trois bouquets de fleurs au naturel avec léger effet d'ombré, guirlandes de fleurs et feuillage soutenus par de grands rinceaux, large rivière à feuilles découpées et grappes de petits fruits ponctuée de médaillons fleuris, bordure festonnée à grandes fleurs épanouies.

Travaillé en grille toilé et point vitré, réseau à fond clair.

Coton blanc-crème. (bel état, rares très petites taches)

Dim. L. 2,70 m H. 1,45 m.

2500 / 3500 €



180

177. Cravate en dentelle de Chantilly blanc, fuseaux, 2^{ème} moitié du XIX^e siècle.

Dentelle de Chantilly blanc aux fuseaux, décor à disposition de fleurs d'églantines et feuillage travaillés en grille et toilé, réseau à fond clair. Coton couleur crème (bon état, une tache).

Dim : 1,55 m x 13 cm au plus large. 350 / 450 €

178. Col, fanchon et pavillon d'ombrelle, Chantilly aux fuseaux, 2^{ème} moitié du XIX^e siècle.

Trois pièces en dentelle de Chantilly aux fuseaux, un grand col en pointe, un fanchon et un pavillon d'ombrelle, à décor de fleurs, feuillages et cartouches, bordures festonnées. Soie noire (ptt acc.)

200 / 250 €



179

179. Châle carré de crinoline en dentelle de Chantilly aux fuseaux, 2^{ème} moitié du XIX^e siècle.

Élégant décor à disposition de grands médaillons ovales, guirlandes de fleurs et feuillage, large bordure soulignée de grandes marguerites et feuilles découpées. Belle utilisation du point vitré. Fine soie noire. (très bel état).

Dim. 2,05 m x 2,05 m 600 / 800 €

180. Grand châle de crinoline en dentelle de Chantilly aux fuseaux, 2^{ème} moitié du XIX^e siècle.

Châle en forme de losange, décor à disposition de beaux bouquets et large guirlande de fleurs au naturel, volubilis, roses épanouies, œillets et feuillage, ruban et nœuds, travaillés en semi-ombré. Bordure soulignée d'une rivière ondulante et médaillons festonnés. Fine soie noire. (bel état, rares très ptt trous au réseau).

Dim. 2,50 m x 2,15 m 600 / 800 €



181

181. Ensemble châle, mouchoir et volants assortis, Chantilly aux fuseaux, Bayeux, vers 1860-80.

Rare ensemble, châle, mouchoir de deuil et les volants à même décor en très fine dentelle de Chantilly aux fuseaux semi-ombré, Bayeux.

Beau modèle à bouquets de capucines, boules de neige et joncs soutenus par une rivière à rayures contrastantes et petits médaillons, fins festons et bouquets d'œillets en bordure. Mouchoir à large encadrement de dentelle de Chantilly reprenant le même motif et chiffre MY coiffé d'une couronne fermée dans l'un des coins. Travaillé en grille et points variés dont point vitré, réseau à fond clair. Provenance : Famille de Castellane. (mouchoir à l'état de neuf, bel état avec qqes très fines reprises au grand volant, qqes ppts trous au petit volant, ppts trous disséminés et fines reprises aux points de raccrocs du châle).

Dim. Châle : 116 cm x 115 cm

Volants : 5,50 m + 4,70 m + 2,05 m = 12,25 m x 35 cm
et 1,30 m + 1,30 m + 1,15 m = 3,75 m x 10 cm

Mouchoir : 45 cm x 45 cm

2000 / 2500 €

182. Châle et col, dentelle de Chantilly, fuseaux, 2^{ème} moitié du XIX^e siècle.

Un châle losange en fine dentelle de Chantilly aux fuseaux, beau décor à disposition de gerbes de fleurs, roses, églantines, œillets et fin feuillages. Soie noire d'une belle finesse. (rares ppts acc., un trou)

Dim. largeur : 1,95 m Hauteur au milieu : 91 cm

Et un grand col châle en dentelle de Chantilly aux fuseaux à décor de marguerites et fuchsias, grecque en frise. Soie noire. (bel état)

Dim. pose à plat L : 185 cm H : 49 cm 350 / 450 €

183. Bas à jambière en dentelle de Chantilly, fuseaux, vers 1860-70.

Rare paire de bas en soie noire, la jambière de forme oblongue en fine dentelle de Chantilly aux fuseaux à motifs de deux angelots, l'un debout sur une branche cueillant des fruits qu'il donne au deuxième angelot assis plus bas sur une autre branche. Soie noire. (à l'état de neuf, très légers fils tirés à la soie)

300 / 400 €

184. Volant en Chantilly aux fuseaux, Pointignans, 2^{ème} moitié du XIX^e siècle.

Finement travaillée aux fuseaux à points d'esprits carrés « Pointignans » rarement utilisés dans la dentelle de Chantilly. Possible production de Bayeux. Soie noire. Dim. 8,25 m x 33 cm (ppts trous, points de raccrocs rompus par endroit, restaurations)

100 / 150 €



183



188. Volant en Alençon, aiguille, vers 1860-80.

Superbe volant en dentelle d'Alençon à l'aiguille travaillé en ombré, beau et souple décor de gerbes de roses épanouies, fins feuillages, cartouches et médaillons ornés de modes variées. Réseau simple d'Alençon, coton couleur crème, crin de cheval.

Dim. 5,35 m x 17 cm (bel état)

2500 / 3500 €

185. Volant, Chantilly aux fuseaux, 2^{ème} moitié du XIX^e siècle.

Beau volant d'une rare largeur et finement travaillée aux fuseaux, décor de grands bouquets tournants de tulipes, de nœuds et rubans soutenant des cartouches en chute ornés de guirlandes de fleurs. Soie grenadine noire. Dim. 9 m x 53 cm (bel état)

400 / 500 €

186. Cape en dentelle de Chantilly, 2^{ème} moitié du XIX^e siècle.

Décor à disposition de guirlandes et de bouquets de grandes fleurs, Chantilly mécanique. (bel état)

Hauteur au dos : 1,20 m Circonférence en bas : 4,70 m

250 / 300 €

187. Châle à une pointe, dentelle de Chantilly, 2^{ème} moitié du XIX^e siècle.

Décor à disposition de bouquets de fleurs et de joncs, sarments de vignes en chute, guirlandes de fleurs et cartouches festonnant la bordure, Chantilly mécanique. (bon état). Dim. L. : 2,70 m H. : 1,36 m

200 / 300 €

189. Volants en Alençon, aiguille, vers 1860-80.

Deux volants au même modèle en dentelle d'Alençon à l'aiguille travaillé en ombré, beau décor de guirlandes de fleurs en chutes retenues par un ruban noué, marguerites et fleurettes, roses épanouies et feuilles découpées à beau travail d'ombré et bien éclairé par un réseau à larges mailles aux points de festons, la partie haute du volant à fin réseau simple d'Alençon, gerbes d'œillelets et semis de fleurettes et foliolles. Belle utilisation de points et de modes variées dont Saint Esprit.

Coton couleur crème, crin de cheval.

Dim. 1,30 m x 16 cm et 95 cm x 8 cm (bel état, très fines reprises)

800 / 1200 €

189

185





150

190. Volant en Alençon, dentelle à l'aiguille, vers 1860-70.

En dentelle d'Alençon Nap III très finement travaillée à l'aiguille, décor de guirlandes et bouquets de fleurs, rivière de petites modes ponctuée de beaux cartouches qui festonnent la bordure. Réseau simple d'Alençon, crin de cheval par endroit en bordure. Coton couleur crème. Dim. 1,55 m + 0,32 m = 1,87 m x 11 cm (bel état, léger ombrage, deux trous d'épingle au réseau)

250 / 300 €



194

191. Dentelle en Alençon, Point de Gaze, Point d'Angleterre, vers 1860-80.

Un volant en dentelle d'Alençon à l'aiguille, rivière et médaillons de fines modes à l'aiguille, fleurs épanouies en bordure. Coton couleur ivoire clair. (bel état). Dim. 1,40 m x 8 cm.

Un volant en dentelle Point d'Angleterre, motif aux fuseaux et à l'aiguille, réseau à l'aiguille du Point de Gaze. Coton couleur crème. (bon état, qqes taches). Dim. 7 m x 6 cm.

Un volant au Point de Gaze à l'aiguille. Coton couleur crème. (bon état, qqes ptt trou) Dim. 2,90 m x 5 cm. Et deux papillons au Point de Gaze à l'aiguille.

350 / 450 €



197

192. Dix volants en dentelle de Bruxelles, 2^{ème} moitié du XIX^e siècle.

Sept volants et documents en dentelle application d'Angleterre ou de Bruxelles, certains de belle longueur, deux en Point de Gaze à l'aiguille et un en Point d'Angleterre mixte aiguille et fuseaux. Coton. (bon état, qqes ptt acc.). On joint quatre métrages ou documents et un panneau en broderie blanche. 200 / 250 €

193. Quatre volants en application de Bruxelles et Angleterre, vers 1860-90.

Deux volants en application d'Angleterre, motif aux fuseaux appliqué sur un tulle mécanique. Coton couleur crème. Dim. 7,80 m x 7 cm en plusieurs coupes et 3,80 m x 7 cm (bon état)

Deux volants en application de Bruxelles, motif aux fuseaux et Point de Gaze à l'aiguille appliqué sur un tulle mécanique. Coton. Dim. 2,45 m x 8 cm couleur crème (engrèlure décousue par endroit) et 3,10 + 0,65 m = 3,75 m x 13 cm, couleur ivoire (trous) 300 / 400 €



199

194. Volants en dentelle application d'Angleterre, vers 1870-90.

A motif floral aux fuseaux appliqué sur un tulle mécanique. Coton, blanc-crème.

Un à frise de losanges et grandes fleurs de fuchsia. Dim. 2,55 m x 35 cm (qqes ptt trou)

Un à guirlandes de fleurs et clochettes en chute. Dim. 5,15 m x 15 cm (qqes ptt trou, une tache, qqes pâles ombrages) 400 / 500 €

195. Volants en dentelle application d'Angleterre, vers 1870-90.

A motif floral aux fuseaux appliqué sur un tulle mécanique. Coton

Un à rivière ondulante ornés de fines modes à l'aiguille. Couleur blanc-crème. Dim. 6 m x 30 cm au plus large (bordure haute coupée, qqes trous ou reprises)

Un à fines gerbes de fleurs. Couleur ivoire.

Dim. 3,70 m x 25 cm (qqes ptt's trous ou taches)

500 / 700 €

196. Volant en dentelle application d'Angleterre, vers 1870-90.

Motifs aux fuseaux sur tulle mécanique ornés de fines modes à l'aiguille, doublé d'un fin tulle mécanique. Coton couleur blanc-crème. Dim. 3,70 m + 3,60 m = 7,30 m x 30 cm (rars ptt's trous)

500 / 700 €

197. Volant en dentelle application de Bruxelles, vers 1860-80.

Beau volant à riche décor floral, certains des motifs aux fuseaux appliqués sur un tulle mécanique, feuilles et fleurs disséminées dans le décor, réalisées au Point de Gaze à l'aiguille et rehaussant la beauté du volant. Rivière au Point de Gaze incrusté dans le tulle. Coton couleur crème. Dim. 2,55 m x 38 cm (très bel état)

300 / 400 €

198. Volant en Application de Bruxelles, fin du XIX^e siècle.

Motif de souples rameaux feuillus réalisés aux fuseaux et appliqués sur un tulle mécanique orné de fleurs en dentelle Point de Gaze à l'aiguille les coeurs à modes annelées. Bordure ponctuée de médaillons travaillés de modes à l'aiguille et de roses au Point de Gaze à pétales détachés, coeurs aux modes annelées. Très belle qualité d'exécution. Coton couleur crème (bel état).

Dim. 4 m x 20 cm

300 / 350 €

199. Volant en dentelle de Bruxelles, Point d'Angleterre, vers 1870-90.

Superbe volant très finement réalisé, gerbes de fleurs et fines guirlandes de fleurs gracieuses aux fuseaux et rebrodées à l'aiguille, roses épanouies, médaillons et cartouches en variantes de belles modes à l'aiguille, réseau à l'aiguille du Point de Gaze. Les deux extrémités terminées pour être réunies en continuité du motif. Coton couleur crème. (à l'état de neuf, un ptt trou au réseau).

Dim. 4,05 m x 22 cm.

800 / 1000 €



200. Volant en dentelle de Bruxelles, Point d'Angleterre, vers 1870-90.

200

Décor de bouquets réalisés aux fuseaux, le cœur des fleurs orné de modes à l'aiguille, et de grands médaillons ornés de roses au Point de Gaze soulignés de trois grandes feuilles aux fuseaux, réseau à l'aiguille du Point de Gaze. Coton couleur crème. (bel état).

Dim. 4,40 m x 15 cm.

600 / 800 €

201. Volants en dentelle de Bruxelles, Point d'Angleterre, vers 1870-90.

L'un à décor de fuchsia et feuillage réalisés aux fuseaux, le cœur des fleurs orné de modes à l'aiguille, réseau à l'aiguille du Point de Gaze. Coton couleur crème. (bel état). Dim. 4,15 m x 8 cm.

L'autre à motif de trois grandes feuilles et grappes de fleurettes réalisés aux fuseaux, le cœur des fleurs orné de modes à l'aiguille, réseau à l'aiguille du Point de Gaze. Coton couleur crème. (bon état).

Dim. 2,65 m x 6 cm.

300 / 400 €

202. Trois volants au Point de Gaze, dentelle à l'aiguille, vers 1860-80.

Volants en dentelle à l'aiguille, Point de Gaze à riche décor floral, roses, fuchsia, pensées, guirlandes de fleurs et festons. Coton.

Deux volants couleurs crème, Dim. 1,98 m x 12 cm et 1,83 m x 8 cm (les deux volants en bon état, rares trous d'épingle)

Un volant travaillé très serré, couleur blanc crème Dim. 1,20 m x 14 cm (bel état, qqes pâles taches en début du mètre)

400 / 500 €

203. Volant au Point de Gaze, dentelle à l'aiguille, vers 1860-80.

Large métrage en dentelle à l'aiguille, Point de Gaze 'Point de Rose' à beau décor floral, roses à pétales détachés, fuchsias et guirlandes de fleurettes, ruban noué sur une gerbe de brindilles. Coton couleur crème.

Dim. 5,15 m x 17 cm (bon état)

1000 / 1200 €

203



204. Deux volants au Point de Gaze, aiguille, vers 1860-80

Volants au Point de Gaze, l'un à décor de gerbes de roses épanouies et fleurettes, festons en bordure. Coton couleur ivoire clair. Dim. 3,70 m x 9,5 cm (bel état, rares zones un ton plus foncé). L'autre finement travaillé de bouquets de feuillages découpés, bordure festonnée par une belle feuille alternant avec une rose épanouie et soulignés par une rivière à petites modes. Coton couleur crème/ivoire clair. Dim. 2,65 m x 9 cm (bel état) 1,45 m x 9 cm (bel état) 400 / 500 €

205. Quatre volants au Point de Gaze, dentelle à l'aiguille, vers 1860-80.

Volants en dentelle à l'aiguille, Point de Gaze à décor floral, roses, guirlandes de fleurs et cartouches. Coton. Deux volants couleurs ivoire clair, Dim. 1,80 m + 1,70 m = 3,50 m x 9,5 cm (bon état, zones un ton plus orangé) et 1,80 m x 6 cm (taches)

Deux volants couleur ivoire Dim. 2,30 m x 7 cm (qqes pttts trous, taches) et 2,90 m x 9 cm (trous au réseau) 350 / 400 €

206. Deux volants au Point de Gaze, dentelle à l'aiguille, vers 1860-70.

Deux volants au Point de Gaze "Point de Rose", décor de bouquets de fleurs et grandes roses à pétales détachés, coton. Dim : 90 cm x 16 cm, couleur crème avec quelques zones un ton plus foncé (bel état, deux pttts trous) et Dim: 47 cm x 24 cm. Couleur ivoire. (bel état) 200 / 250 €

207. Conopée en dentelle à l'aiguille, Point de Gaze, vers 1880-1900.

Rideaux de tabernacle à entourage d'un large volant au Point de Gaze, décor de fleurs de fuchsia à pétales détachées, le centre à semis de petits bouquets en Point de Gaze à l'aiguille appliqué sur un tulle mécanique, le haut ourlé d'un petit volant au Point de Gaze et d'un cordon à fil métallique or. Coton couleur crème. (bon état, taches disséminées) .

Dim. H : 77 cm L : 120 cm Largeur volant : 15 cm 500 / 600 €

208. Deux volants, aiguille et fuseaux, fin du XIX^e siècle.

Un en Point d'Angleterre très finement travaillé, motifs aux fuseaux et à l'aiguille, réseau à l'aiguille du Point de Gaze. Dim. 93 cm x 20 cm (bel état)

Un en dentelle mixte, fuseaux et aiguille.

Dim. 1,70 m x 22 cm (bel état) 200 / 250 €

209. Quatre volants en dentelle de Bruxelles, aiguille et fuseaux, 2^{ème} moitié du XIX^e siècle.

Un au Point de Gaze à l'aiguille, beau motif de roses en ombré et cartouches de modes à l'aiguille, Dim. 2,45 m x 10 cm (bel état)

Un au Point d'Angleterre, gerbes de fleurs et feuillage aux fuseaux, cartouches et réseau à l'aiguille, Dim. 1,75 m x 9 cm (bon état, rares trous d'épingle ou ptttes taches)

Deux en Duchesse de Bruges aux fuseaux, Dim. 1,60 m x 9 cm et 1 m x 7,5 cm (bon état)

On joint deux morceaux en Duchesse de Bruxelles à même motifs, Dim. 40 + 30 = 70 cm x 7 cm. 400 / 500 €

210. Deux volants en dentelle de Bruxelles, vers 1860-80.

Un volant en application d'Angleterre, motifs aux fuseaux sur tulle mécanique, coton. Dim. 4,40 m x 45 cm en deux coupes : 3,20 m x 45 cm (rares pttts trous et qqes taches principalement en haut du volant) et 1,20 m x 45 cm (rares pttts trous)

Un volant en application de Bruxelles, motifs à l'aiguille sur tulle mécanique. Coton. (série de pttts trous).

Dim. 3,35 m x 40 cm 300 / 400 €

211. Volants en dentelle application d'Angleterre, vers 1860-80.

Motifs aux fuseaux sur tulle mécanique, coton couleur ivoire clair.

Un très large à l'état de neuf, certains des motifs finement retravaillés à l'aiguille. Dim. 2,90 m x 82 cm (très bel état)

Un finement travaillé Dim. 3,90 m x 46 cm (pttts trous disséminés, reprises) 350 / 450 €

212. Volant en application de Bruxelles, vers 1870-90

Long métrage en dentelle d'application, motifs aux fuseaux appliqués sur un tulle mécanique, la bordure ponctuée de roses épanouies au Point de Gaze à l'aiguille. Coton couleur crème. (bon état, rares pâles taches).

Dim. 5,90 m x 14 cm. 350 / 450 €

213. Volants en application d'Angleterre et tulle brodé, 2^{ème} moitié du XIX^e siècle.

Un volant en application d'Angleterre, motifs de guirlandes de fleurs aux fuseaux appliqués sur un tulle mécanique. Coton couleur crème. Dim. 4,90 m x 22 cm (qqes trous au tulle)

Deux volants en tulle brodé, coton. Dim. 3,20 m x 26 cm (rares trous d'épingles) et 1,65 m + 0,35 m = 2 m x 26 cm (rares pttts trous au tulle) 150 / 200 €





216

214. Trois volants, application d'Angleterre et Tulle brodé, fin du XIX^e siècle.

Deux volants en application d'Angleterre, motif aux fuseaux appliqués sur un tulle mécanique. Coton.

Un de couleur crème, Dim. 3,60 m x 26 cm (bel état, un accroc au tulle) et un autre couleur ivoire clair, Dim. 2,80 m x 10 cm (bon état, fines reprises au tulle) .

Un volant en tulle brodé à motif de roses à pétales détachés à l'imitation du Point de Gaze, coton couleur crème, plomb de fabricant. Dim. 175 cm + 75 cm = 2,50 m x 52 cm (bon état, jamais utilisé)

On joint un petit col en application d'Angleterre (taches, pttis acc.) 200 / 250 €

215. Volant en dentelle aux fuseaux, vers 1900-1910.

Volant en fine dentelle aux fuseaux type Duchesse de Bruges, décor de rangées de fleurs verticales. Coton couleur crème. Dim. 7,50 m x 7,5 cm (très bel état)

200 / 250 €

216. Volant en dentelle de Valenciennes de Brabant, fuseaux, vers 1880-90.

Beau volant en dentelle aux fuseaux à pièces rapportées, motif de gerbes de fleurs, feuillage, fleuron travaillées en semi-ombré, grille et toilé, le cœur des fleurs à point d'esprit carrés, réseau torsadé à mailles carrées sur pointe. Coton, couleur ivoire. (bon état)

Dim. 2,85 m x 15 cm 400 / 500 €

Cette Valenciennes est à rapprocher du modèle reproduit dans le livre: «Trésor de l'Art Dentellier» Pl.45 - fig.5 de A. Carlier de Lantsheere, 1922. Elle est la continuité de la technique de la Valenciennes de Gand inventée par Soeur Marie-Joseph, supérieure des soeurs de Notre-Dame de la Visitation de Gand, mais avec une simplification du réseau et l'utilisation d'un fil de coton.



218



217

217. Volant en dentelle de Valenciennes de Gand, fuseaux, vers 1880-90.

Large volant en dentelle aux fuseaux à pièces rapportées très finement travaillé, riche motif de délicates guirlandes de fleurs et folioles, ruban noué et cartouches en guirlande ondulante et ornés de points variés dont flocon de neige, bordure à festons et ramages de délicats motifs, travaillées en semi-ombré, grille et toilé, le cœur des fleurs à points fantaisie, réseau torsadé à mailles carrées sur pointe. Coton, couleur crème. (bel état)

Dim. 3,20 m x 19 cm 1000 / 1200 €

218. Rare volant en Chantilly à fil métallique or et soie, fuseaux, vers 1870-90

Rare volant en dentelle de Chantilly aux fuseaux, Courseulles ?

Motifs de guirlandes de fleurs et festons découpant la bordure en toilé de filé or et fin fil de soie gris pâle, réseau à fond clair en fin fil de soie gris pâle. (bon état, qqs pttis trous au réseau, deux extrémités oxydées sur 15 cm). Dim. 1,05 m + 1,05 m soit 2,10 m x 10 cm

300 / 400 €

In. «Dentelle Polychrome de Courseulles» Mr Jean-Claude Brulet, p. 36 et 64

219. Rare dentelle métallique polychrome de Courseulles, fuseaux, fin du XIX^e siècle

Dentelle aux fuseaux en filé or et argent à motif de petites fleurs en semi médaillons, motifs et engrêlure en bordure haute aux fuseaux. (bel état)

Dim. 50 cm x 12 cm 250 / 350 €

In. «Dentelle Polychrome de Courseulles» Mr Jean-Claude Brulet, p. 69 et 76



219



221



223



220. Métrage en crin de cheval, dentelle aux fuseaux, début du XX^e siècle.

Rare long métrage à l'état de neuf de dentelle aux fuseaux entièrement réalisée en crin de cheval, couleur crème.

Dim. environ 24 m x 10 cm

300 / 400 €

221. Deux métrages en Oya, aiguille, fin du XIX^e siècle.

Rares métrages en dentelle à l'aiguille, Oya ou Bevilla, qui servaient à ourler et orner les fichus en Grèce, en Turquie et à Chypre.

Un de couleur jaune, mauve et vert à petits motifs d'arbres et de feuilles stylisés, certaines feuilles ornées de petites perles baroques. Dim. 2,50 m x 2 cm au plus large (bon état, qqes perles manquantes)

Un de couleur vert, rose et jaune à motif de petites fleurs et feuilles. Dim. 2,90 m x 1,5 cm au plus large (bon état)

200 / 300 €

In : «LACE a HISTORY» Mme Santina M. Levey, pl. 459.

222. Fichu en dentelle de Honiton, fuseaux, 2^{ème} moitié du XIX^e siècle.

Petit fichu ou grand fanchon en très fine dentelle aux fuseaux, motif de feuilles de fougères et roses épanouies bien typés de la dentelle de Honiton. Coton couleur crème (bon état)

Dim. 97 m x 44 cm posé à plat.

200 / 250 €

In : «LACE a HISTORY» Mme Santina M. Levey, pl. 413 et 415.

223. Etole en dentelle application de Bruxelles, vers 1870-90.

Belle et large étole à décor de gerbes et guirlandes de fleurs, chacun des pans ornés d'un grand bouquet jaillissant de volutes en symétrie, motifs aux fuseaux appliqués sur un tulle mécanique avec des médaillons rebrodés à l'aiguille et vingt belles roses au Point de Gaze et pétales détachés. Coton couleur blanc crème. (bon état, ptt trous au tulle).

Dim. 2,60 m x 65 cm.

350 / 450 €

224. Etole de mariée en dentelle application d'Angleterre, vers 1900-1910.

Belle étole à l'état de neuf, chacun des pans ornés d'un souple bouquet et de guirlandes de fleurs, bordure festonnée, semis de branchages fleuris sur toute l'étole. Motifs aux fuseaux appliqués sur un tulle mécanique. Coton couleur crème. (très bel état). Dim. 2,35 m x 52 cm.

Dans sa boîte crème estampillée Lefébure sur le couvercle intérieur, monogramme JL surmonté d'une couronne de marquis (marquis de Longeville) couleur or sur le dessus de la boîte.

350 / 450 €

225. Beau voile de mariée en application d'Angleterre, début du XX^e siècle.

Voile travaillé en forme, le haut arrondi, le bas plus large de forme rectangulaire. En dentelle application d'Angleterre, tout le pourtour du voile est orné d'une large frise de fleurs à disposition, motifs réalisés aux fuseaux et appliqués sur un tulle de coton, semis de petits bouquets et de pois sur l'ensemble du voile. (bon état, petites taches disséminées).

Dim. Hauteur: 270 cm largeur en bas: 145 cm.
Dans une boîte estampillée "Miss HERBERT
successor to Mrs Treadwin, Exeter"

1000 / 1200 €

226. Superbe étole de mariée en Point de Gaze « Point de Rose » dentelle de Bruxelles à l'aiguille, vers 1880-1900.

Rare étole à beau décor fleuri réalisé à l'aiguille, chacun des pans orné de larges volutes travaillées de modes et encadrant un bouquet de fleurs au naturel, grandes roses épanouies à pétales détachés, anémones aux coeurs perlés, iris, œillets et ombellifères, le centre de l'étole tout en guirlandes et gerbes de roses, de marguerites et d'ombellifères. Le pourtour est orné de rivières en arabesque et festonné de roses à pétales détachés, de marguerites aux coeurs perlés, de fleurettes et belles feuilles. Quarante quatre roses à pétales détachés sur l'ensemble de l'étole.

Coton, couleur blanc-crème. (bel état, rares trous d'épingle)

Dim. 2,55 m x 60 cm au plus large

4000 / 5000 €

227. Voile de mariée en tulle brodé, fin du XIX^e siècle.

En souple tulle de coton, le haut de forme arrondie, le bas plus large et de forme rectangulaire, tout le pourtour du voile brodé au point de chainette de bouquets d'œillets et feuillage découpé. Couleur crème (bel état, rares trous d'épingles ou petites taches) Dim. 2,25 m x 2,15 m (au plus large)

500 / 600 €



228. Ensemble de mariée, dentelle d'Irlande au crochet, fin du XIX^e siècle.

Bel ensemble jupe et corsage à même motif en dentelle d'Irlande au crochet, province de Cork. Décor de fleurs épanouies, chardons et trèfles reliés par des brides au crochet. Coton couleur crème (bel état)

In. «Exhibition & loan collection of Irish lace» Mansion House – London - June 1883. p.5, fig «Cork 4».

1000 / 1200 €

229. Corsage en dentelle d'Irlande, province de Cork, début du XX^e siècle.

Dentelle d'Irlande au crochet à charmant décor de fleurs à pétales détachées, de feuillage, de cornes d'abondance et petits bouquets en composition axiale sur l'avant et au dos, motifs reliés par des brides au crochet (très bel état) coton couleur ivoire clair.

In. «Exhibition & loan collection of Irish lace» Mansion House – London - June 1883. p.5, fig «Cork 4».

120 / 150 €

230. Veste en dentelle Duchesse de Bruges, fuseaux, vers 1890-1900.

Veste longue travaillée en forme, manches gigot, Dentelle aux fuseaux "fleur de Bruges" dessin de la dentelle à disposition en composition axiale à ramages de fleurs et feuillage, cartouches et volutes travaillés de points variés. (bel état, rares brides défectueuses)

Dim. Hauteur devant: 103 cm Hauteur au dos: 105 cm, largeur du bas de la veste: 195 cm

800 / 1000 €

231. Berthe et cravate, Duchesse et application de Bruxelles, fuseaux et aiguille, 2^{ème} moitié du XIX^e siècle.

La berthe en Duchesse de Bruxelles, motifs aux fuseaux avec cinq cartouches au Point de Gaze à l'aiguille, roses à pétales détachés. Coton couleur crème (bon état). Circ. ext. 160 cm Circ. int. 90 cm H: 15cm.

La cravate en application de Bruxelles, motifs aux fuseaux et à l'aiguille appliqués sur un tulle mécanique.

Coton couleur crème (pts acc.)

180 / 220 €

232. Deux cols à longs pans en dentelle de Bruxelles, Point de Gaze, vers 1880-1900.

Un beau col au Point de gaze à l'aiguille avec neuf roses à deux rangs de pétales détachés, coton couleur crème. Dim. circonférence extérieure : 135 cm H : 12 cm au plus large (bon état, qqes trous d'épingle au réseau)

Un col en fine Duchesse de Bruxelles, motifs aux fuseaux, les cœurs des fleurs ornés de fines modes à l'aiguille, et neuf médaillons au Point de Gaze. Coton couleur crème. Dim. circonférence extérieure : 135 cm H : 11 cm au plus large (bel état, encolure un ton plus sombre)

300 / 400 €

233. Col berthe en application d'Angleterre, vers 1880-1900.

Motifs à ramages de fleurs et feuillage réalisés aux fuseaux et appliqués sur un tulle mécanique, bordure festonnée en alternance de fleurettes et petites feuilles. (bon état, rares trous d'épingles et une pâle tache).

Circ. ext.: 220 cm Circ. int.: 106 cm H: 19 cm.

100 / 150 €

234. Col berthe en dentelle Duchesse de Bruxelles, fuseaux et aiguille, vers 1880-1900.

Décor de floral réalisé aux fuseaux avec huit cartouches au Point de Gaze à l'aiguille. Coton couleur crème (très bel état).

Dim. Circ. ext. 195 cm H: 15 cm.

150 / 200 €

235. Col berthe en dentelle Venise, aiguille, Belgique, 1890-1900.

En dentelle finement travaillée à l'aiguille, décor de fins rinceaux ornés de fleurs stylisées et fleurons aux remplis variés, réseau à brides picotées et annelées. Bordures travaillées de points serrés à l'aiguille. Coton couleur crème. (très bel état, quelques pâles taches).

Dim. Circ. ext.: 2,28cm H: 17 cm.

200 / 250 €

236. Eléments de coiffe en dentelle de Bayeux blanc, fuseaux, fin du XIX^e siècle.

Eléments de coiffe à l'état de neuf en dentelle aux fuseaux type Bayeux blanc, certaines petites parties traitées selon la technique de la Blonde. Soie couleur crème. (très bel état) Dim. chacun des pans posé à plat : 65 cm x 14 cm au plus large.

600 / 800 €







DENTELLES XX^e siècle

238

237. Etole en dentelle de Burano, aiguille, Italie, vers 1900.

Grande étole en dentelle à l'aiguille à décor bien représentatif de cette période de production de la région de Burano, rinceaux et larges fleurs épanouies, feuillages et fleurettes, cartouches ornés de modes à l'aiguille en variante d'Argentella, réseau Burano à mailles carrées. Coton couleur ivoire clair. (ppts trous au réseau principalement rassemblés en trois endroits distincts).
Dim. 2,65m x 54 cm. 400 / 500 €

238. Col Art Nouveau en dentelle à l'aiguille, vers 1900

Col en dentelle à l'aiguille à beau décor Art Nouveau, composition en symétrie de bouquets de fleurs à calice découpé et reliés par des brides à points de festons picotés. Fin réseau type Point de Gaze et remplis à point variés. (bel état, qqes pâles taches)
Dim. posé à plat : 40 cm x 52 cm 500 / 600 €

239. Col en dentelle de Halas, aiguille, Hongrie, début du XX^e siècle.

Col en dentelle à l'aiguille, décor en symétrie de cartouches et fleurs stylisées. Fin réseau type Point de Gaze et remplis à point variés. Lin d'une grande finesse couleur ivoire clair (bon état)
Dim. posé à plat : 33 cm x 15 cm 200 / 250 €



239



240

240. Col châle en Chantilly aux fuseaux, Bayeux, début du XX^e siècle.

Grand col châle à longs pans en fine dentelle de Chantilly aux fuseaux, Bayeux. Chacun des pans à beau décor de feuilles largement découpées et fleurs type hibiscus, hampe d'ombellifères sur fond de rayures contrastées, le col à décor d'une guirlande de roses, boules de neige et fleurs d'hibiscus sur fond de fines rayures contrastées, feston en bordure, et petit volant à rivière et fleurons ourlant le col. Soie noire. (bel état)
Dim. 3,15 m x 28 cm au plus large

On joint une cravate très finement réalisée aux fuseaux, rayures contrastées à semis de pois et feuille de vigne, médaillon en rosace à chaque extrémité. (bon état, une couture au centre) Dim. 112 cm x 14 cm au plus large.
400 / 500 €

241. Grande cravate en Chantilly aux fuseaux dans sa boîte Lefébure, Bayeux, début du XX^e siècle.

Très grande cravate en fine dentelle de Chantilly semi-ombré à beau décor de longues feuilles de palmiers, grappes de dattes, hampe de digitale et large médaillon en rosace à chacun des pans.

Travaillé en grille, réseau à fond clair et point vitré. Soie noire. (bel état, rares ppts étirements, ppts lâchés à l'un des points de raccrocs).

Dans sa boîte Lefébure.

Dim. 3,30 m x 32 cm au plus large 400 / 500 €



242

242. Etole, Croix de Malte couronnée, fuseaux, début du XX^e siècle.

En dentelle aux fuseaux à rare motif d'une grande croix de Malte surmontée d'une couronne sur chacun des pans.
Soie couleur ivoire. (bon état, qqes brides rompues)
Dim. 275 cm x 35 cm 350 / 450 €

243. Dentelle à l'aiguille en cours de réalisation, 2^{eme} moitié du XIX^e siècle.

Intéressant exemple d'une barbe en dentelle à l'aiguille en cours de réalisation sur son support, décor bien rythmé de cartouches et fines gerbes de fleurs, coton couleur crème.
Dim. 208 cm x 12,5 cm au plus large (qqes taches)
150 / 200 €

244. Punto in Aria, Aemilia Ars aux armes de la famille Tossignani Aristoteli, dentelle à l'aiguille, Italie, début du XX^e siècle.

Très rare dentelle "Point de Bologne" Punto in Aria sur bâti libre, motifs réalisés au point de feston et points fantaisie travaillés très serrés. Coton couleur ivoire clair (bel état)
Dim. 28 cm x 10,5 cm (au plus large).
In: "MERLETTI E RICAMI DELLA AEMILIA ARS" 1929. TAV. VI – 16 Mme Elisa Ricci. 600 / 800 €



244



241



245. Punto in Aria, Aemilia Ars aux armes de la famille Armi Orsi, dentelle à l'aiguille, Italie, début du XX^e siècle.

Très rare dentelle "Point de Bologne" Punto in Aria sur bâti libre, motifs réalisés au point de feston et points fantaisie travaillés très serrés. Coton couleur ivoire clair avec des zones un ton plus foncé (bel état)

Dim. 22 cm x 10 cm (au plus large).

In: "MERLETTI E RICAMI DELLA AEMILIA ARS" 1929. TAV. IX – 25 Mme Elisa Ricci. 400 / 500 €

246. Bandeau à scène de chasse, dentelle aux fuseaux, début du XX^e siècle.

Bandeau en dentelle aux fuseaux, Italie du nord, Rapallo ? Beau décor cynégétique, deux chasseurs, l'épervier au point, dans un décor à la végétation stylisée où se cachent de nombreux animaux, chiens, sangliers, dindons ainsi que des canards et rapace en plein vol, soit quatorze figures au total. Coton couleur ivoire (bel état)

Dim. 2,35 m x 26 cm 300 / 400 €

247. Point de Paris à motif animalier, fuseaux, Belgique, début du XX^e siècle.

Entourage pour nappe, dentelle Point de Paris finement travaillée en grille et toilé à effet ombré, à l'état de neuf, papier et étiquette d'origine. Beau décor où paissent des bouquetins, s'ébattent des petits chiens, nagent les canards, de grands oiseaux se posant, les ailes déployées. Entrelacs et ramages de feuilles et grandes fleurs à pétales découpés, le centre travaillé en variante

du flocon de neige. Coton couleur crème. (très bel état)

Dim. 1,35 m x 1,30 m (posé à plat) Largeur dentelle: 9,5 cm 300 / 400 €

248. Trois dentelles en Point de Paris, fuseaux, début du XX^e siècle.

Métrages et documents en Point de Paris à l'état de neuf dont un volant à motif de perdrix Dim. 83 cm x 5 cm, d'anges Dim. 63 cm x 10 cm, et un à motif "Poten Kant" Dim. 1,65 m x 12,5 cm. Coton. 100 / 150 €

249. Métrage en Flandre, fuseaux, Belgique, début du XX^e siècle.

A l'état de neuf, particulièrement finement travaillé en toilé et points variés. Décor de petits cartouches en guirlandes entrelacées et petits rameaux feuillus courant sur toute la hauteur du volant, réseau fond cinq trous. Coton couleur crème. Dim. 5,80 m x 11 cm (très bel état) 120 / 150 €

250. Deux volants en Beveren Waas et Point de Paris, fuseaux, début du XX^e siècle.

Un Beveren-Waas, Hollande, pour coiffe traditionnelle. Etat de neuf, avec ses fils de départ et un plomb de douane à chaque extrémité. Dim. 4,10 m x 9 cm. (état de neuf). Un Point de Paris, décor de fleurs stylisées et demi-cartouches en bordure, points fantaisie et fond de neige. Etat de neuf, avec ses fils de départ et un plomb de douane. (bel état, pttes taches orangées)

Dim. 4,55 m x 12 cm. 200 / 250 €





251. Panneau aux Fables de la Fontaine, aiguille et fuseaux, début du XX^e siècle.

Panneau attribué à Lefébure illustrant douze des Fables de Jean de la Fontaine, dont le Corbeau et le Renard, le Lièvre et la Tortue, le Renard et la Cigogne, le Singe et le Dauphin...

Les douze losanges aux Fables de la Fontaine sont en dentelle à l'aiguille, les animaux et leur environnement à brodes de point de feston travaillés serrés type Alençon, le ciel à brides festonnées picotées type réseau du Point de France.

L'entourage en dentelle composite Vieux Flandres, motifs aux fuseaux et réseau à l'aiguille, les entre-deux et la bordure dentelée réalisés à l'aiguille.

Dim. 1,20 m x 95 cm

3000 / 4000 €

Illustré dans l'ouvrage «Lace of France - Les Dentelles de France» publié par Claudette et Michel Bouvot pour le congrès de l'OIDFA en 2012. Chapitre «Dentelles de Bayeux»



253



252



LINGE DE MAISON

252. Nappe en dentelle Point de Paris, fuseaux, Belgique, début du XX^e siècle.

Nappe à beau décor en dentelle Point de Paris finement travaillée en grille et toilé, décor de grands cartouches ornés de points variés dont flocon de neige, de nœuds, d'entrelacs et de rameaux feuillus. Incrustations en linon à semis de fleurettes en fils écartés. Coton couleur blanc-crème. (bon état)

Dim. 1,40 m x 1,40 m

400 / 500 €

253. Centre de table en dentelle Melville et Ziffer, vers 1930.

Centre de table de forme ronde de la maison Melville et Ziffer.

Dentelle composite, probable travail italien, le centre et huit cartouches à motif de fleurs et de nœuds en dentelle aux fuseaux, broderie blanche et guirlandes à disposition de roses à l'aiguille très typées années 30. L'entourage en cartouches de dentelle à l'aiguille, chacun différents, à motifs alternants de personnages ou de paniers chargés de fruits. Cartouches de filet brodé à gerbes de roses et soulignés par des guirlandes en dentelle à l'aiguille. Coton couleur crème. (à l'état de neuf)

Diamètre : 115 cm

500 / 700 €

254. Nappe en Rosaline perlée, fuseaux, Belgique, vers 1910.

Belle nappe carrée à l'état de neuf en Rosaline perlée très finement travaillée aux fuseaux, décor à composition bien équilibrée de fleurons et bouquets, rivières et cartouches ornés de petites modes et points variés, fleurettes aux coeurs perlés. La qualité et la maîtrise du travail sont la signature d'un très grand atelier. Coton couleur ivoire (très bel état).

Dim. 1,40 m x 1,40 m.

Cette dentelle est à rapprocher de celle photographiée p. 106, pl.175 de l'ouvrage «Kant op zijn best» de Mr Stéphane Vandenberghe et Mme Frieda Sorber.

1200 / 1700 €

255. Tapis de table en dentelle, début du XX^e siècle.

En dentelle composite de type Luxeuil motifs aux lacets reliés par un réseau de mailles à l'aiguille et incrustations de médaillons losangés en dentelle de Venise à l'aiguille, motifs de cerfs, biches, petits dragons. En coton couleur ivoire-miel. (bel état).

Dim. 1,35 m x 1,35 m.

250 / 350 €

256. Tapis de table en dentelle, début du XX^e siècle.

En dentelle composite de type Luxeuil motifs aux lacets reliés par des brides picotées et un réseau de mailles à l'aiguille, incrustations de médaillons en dentelle de Venise à l'aiguille, motifs de lions, d'oiseaux et animaux fantastiques. En coton couleur ivoire. (bon état).

Dim. 2,30 m x 1,05 m. 300 / 400 €

257. Centres de table en dentelle fonds de bonnets, début du XX^e siècle

Un en dentelle composite, fond de bonnet, Valenciennes aux fuseaux, dentelles d'application Dim. 1,30 m x 60 cm (bel état). Un en dentelle fond de bonnet tourangeaux à incrustation de Valenciennes aux fuseaux et entredeux en Valenciennes mécanique Dim. 1,50 m x 40 cm (bel état). On joint un napperons en broderies d'application sur tulle Dim. 56 cm x 30 cm (bon état) 180 / 220 €

258. Nappe en fonds de bonnets et dentelle de Valenciennes, début du XX^e siècle.

Belle nappe jamais utilisée, en dentelle de Valenciennes et fonds de bonnets de linon entièrement montée à la main, la plupart des fonds de bonnet brodés main, volant et entre-deux en dentelle de Valenciennes mécanique. Coton couleur ivoire (très bel état, jamais utilisée, ptes taches orangées sur l'un des motifs)

Dim. 2,60 m x 1,70 m 800 / 1000 €

259. Dessus de lit en fonds de bonnets et dentelle de Valenciennes, début du XX^e siècle.

Grand dessus de lit entièrement montée à la main, en incrustations de fonds de bonnets de linon brodés main et tulle rebrodé, volant et entre-deux en dentelle de Valenciennes mécanique. Coton couleur crème (très bel état)

Dim. 2,65 m x 2,20 m 600 / 800 €

260. Store en dentelle Cornélie, vers 1880-90

Grand store brodé au point de chaînette sur un tulle de coton à décor néo gothique et grands bouquets de fleurs épanouies et leurs boutons, guirlandes et entrelacs de feuilles et fleurettes, les trois bordures festonnées. Coton couleur blanc-crème. (bon état, rares ptes trous).

Dim. 4,50 m x 1,50 m 300 / 400 €



261

261. Service de table, nappe et douze serviettes, vers 1900.

Service en façonné de lin nappe et ses douze serviettes à l'état de neuf, large bordure de grands rinceaux à bouquets de roses épanouies, d'égantines et gerbes de feuilles, ourlet à jours. (bel état, qq taches de stockage).
Dim. nappe 2,85 m x 1,65 m 250 / 350 €

262. Service de table, nappe de banquet et quatorze serviettes, fin du XIX^e siècle.

Service en coton damassé, grande nappe de banquet et ses quatorze serviettes, motif à rayures longitudinales contrastées et petits motifs géométriques, large bordure à rayures contrastées. Chiffre DC finement brodé au plumetis et point de sable (bon état, qq traces de stockage).
Dim. nappe 5 m x 1,80 m 500 / 600 €

263. Service de table, nappe et douze serviettes, fin du XIX^e siècle.

Service en lin damassé, grande nappe et ses douze serviettes, décor à souples gerbes de marguerites, rivière à feuilles d'acanthé, rinceaux et fleurons, semis de petits bouquets de marguerites. Chiffre MO brodé au plumetis et point de sable (bon état, qq traces de stockage).
Dim. nappe 3,35 m x 2,07 m 350 / 450 €



263

264. Service de table, nappe et dix serviettes, début du XX^e siècle.

Service en lin et dentelle aux fuseaux, la nappe à large bordure en dentelle aux fuseaux, incrustations en alternance de rectangles et médaillons à décor de buste à l'antique couronné de laurier, les dix serviettes à incrustation de médaillons aux fuseaux de même motif. (bon état).
Dim. nappe 2,90 m x 1,85 m 250 / 300 €

265. Parure de draps brodés et volant en dentelle type Luxeuil, début du XX^e siècle.

Grand drap à large revers et ses deux taies assorties ornés de fins jours et large dentelle aux fuseaux, chiffre VL coiffé d'une couronne de marquis en dentelle à l'aiguille incrusté dans le linon (bon état, une fine couture transversale, un ptt trou au bas du drap, qqes brides lâches dans la dentelle de bordure)
Largeur drap: 2,45m. 300 / 400 €

266. Beau drap de dessus à rabat richement brodé, début du XX^e siècle.

Large rabat à beau décor de marguerites brodées au plumetis et point de sable et bien éclairé par une grille au point de feston, monogramme AP au milieu du feuillage, belle toile de lin (bel état, légère jaunissure au centre)
Largeur drap: 230 cm. 250 / 350 €



262



266

CONDITIONS DE VENTE / CONDITIONS OF SALE

CONDITIONS GÉNÉRALES :

La vente est faite expressément au comptant.

Les objets sont vendus en l'état, une exposition préalable permettant aux acquéreurs de se rendre compte de l'état des objets mis en vente, il ne sera admis aucune réclamation une fois l'adjudication prononcée.

L'adjudicataire sera le plus offrant et dernier enchérisseur. Il devra acquitter, en sus de l'enchère, les frais de vente de 26,40 % TTC (frais 22% plus TVA à 20%) y compris pour les ventes de livres avec une TVA à 5,5%.

Les indications portées au catalogue engagent la responsabilité de la Société de Vente, compte tenu des rectifications annoncées au moment de la présentation de l'objet et portées au procès verbal de la vente.

Les dimensions, les poids et les estimations ne sont donnés qu'à titre indicatif. Le réentoilage, parquelage ou doublage sont considérés comme une mesure conservatoire et non comme un vice.

En cas de contestation, au moment de l'adjudication, c'est-à-dire s'il y a double enchère, le lot sera immédiatement remis en vente au prix proposé par les enchérisseurs et tout le public sera admis à enchérir de nouveau.

Le requérant qui retire avant la vente un objet confié s'engage à supporter les frais engagés pour cette vente, notamment de publicité et catalogue, et à s'acquitter d'un droit de retrait forfaitaire de 10% HT du prix de réserve fixé pour ledit objet, ou à défaut de son estimation.

TRANSPORT DES LOTS / EXPORTATION :

Dès l'adjudication prononcée, les achats sont sous l'entière responsabilité de l'adjudicataire, le magasinage et le transport de l'objet n'engagent pas la responsabilité de la Société de Vente.

L'expédition des lots acquis sera effectuée après règlement de la totalité du bordereau, à la demande expresse de l'acheteur, sous son entière responsabilité, en échange d'une lettre de décharge et à ses frais.

Des droits de garde seront perçus au prorata de l'encombrement si les lots ne sont pas retirés rapidement après la vente.

PAIEMENT / DÉFAUT DE PAIEMENT :

Aucun lot ne sera remis aux acquéreurs avant acquittement de l'intégralité des sommes dues.

En cas de paiement par chèque, le transfert de propriété de l'objet n'aura lieu qu'après encaissement du chèque.

Le paiement par chèque sans provision ou le défaut de paiement n'entraîne pas la responsabilité de la Société de Vente et en conséquence la délivre de l'obligation de paiement au vendeur.

A défaut de paiement, l'objet pourra être remis en adjudication sur folle enchère.

La vente sera conduite en euros.

Le règlement des objets, ainsi que celui des taxes s'y appliquant, sera effectué dans la même monnaie.

Le paiement en espèces est limité, taxes et frais compris à 1 000 € pour les ressortissants français, et 15 000 € pour les ressortissants étrangers, sur justificatifs de leur identité (décret n°2015-741 du 24 juin 2015.)

Les chèques tirés sur une banque étrangère ne seront autorisés qu'après accord préalable de la Société de Vente.

Pour cela, il est conseillé aux acheteurs d'obtenir, avant la vente, une lettre accréditive de leur banque pour une valeur avoisinant leur intention d'achat, qu'ils transmettront à la Société de Vente.

A défaut de paiement du montant de l'adjudication et des frais, une mise en demeure sera adressée à l'acquéreur par lettre recommandée avec avis de réception aux frais de l'acquéreur. A expiration du délai d'un mois après cette mise en demeure et à défaut de paiement de la somme due, il sera perçu sur l'acquéreur et pour une prise en charge des frais de recouvrement des honoraires complémentaires de 10% du prix d'adjudication, avec un minimum de 250 euros. L'application de cette cause ne fait pas obstacle à l'allocation de dommages-intérêts et aux dépens de la procédure qui serait nécessaire, et ne préjuge pas de l'éventuelle mise en œuvre de la procédure de folle enchère.

ORDRES D'ACHAT :

La Société de Vente et l'Expert peuvent exécuter tout ordre d'achat sans aucun frais supplémentaire, il convient d'en faire la demande par écrit, 24 heures avant la vacation, à l'aide du formulaire inclus dans le présent catalogue, dûment complété et accompagné d'un chèque ou d'un relevé d'identité bancaire.

La Société de Vente agira pour le compte de l'enchérisseur, selon les instructions contenues dans le formulaire d'ordre d'achat, ceci afin d'acheter le ou les lots au prix le plus bas possible et ne dépassant, en aucun cas, le montant maximum indiqué par l'enchérisseur.

Enchères par téléphone : l'acheteur désireux de se faire appeler pendant la vente utilisera le formulaire selon les conditions énoncées ci-dessus.

Les ordres d'achat sont une facilité pour les clients. La Société de Vente ne sera pas tenue responsable pour avoir manqué d'exécuter un ordre par erreur, ou, pour toute autre cause.

Les lots volumineux acquis sur ordre d'achat seront conservés au magasinage de Drouot (voir les conditions appliquées).

Les petits lots seront conservés à l'étude, au delà d'une semaine, un forfait de 3 € par jour sera appliqué.

CONDITIONS OF SALE

Coutau-Bégarie Auction House guarantees the authenticity of attribution of property listed in the catalogue which can be modified by saleroom notices or oral indications given at the time of the sale, recorded in the official sale record.

The correctness of the catalogue or other description of the physical condition, size, quality, rarity, importance, medium, provenance, exhibitions or historical relevance of any property is a statement of opinion only.

Any illustrations in the catalogue are solely for the guidance of prospective buyers and are not to be relied upon in terms of colour or necessarily to reveal imperfections in any lot.

Many lots are of an age or nature which precludes their being in mint condition and some descriptions in the catalogue make reference to damage or restoration. Such information is given for guidance only and the absence of such a reference does not imply that a lot is free from defects not either does any reference to particular defects imply the absence of others.

It is the responsibility of prospective bidders to inspect the property before bidding to determine its condition, size and to determine if it has been repaired or restored and to request a condition report.

Buyers must satisfy themselves to all matters referred above by inspection or otherwise prior to the date of the auction. They should carefully inspect items about the condition of each lot, as this is not necessarily stated in the catalogue.

A buyer's premium will be added to the successful bid price and is payable by the purchaser based on a percentage of the hammer price. It is important to remember that there is 26,40% TTC (buyers premium 22% + TVA 20%) on top of the hammer price.

Subject to any reserve price, the highest bidder shall be the buyer and a dispute shall be settled by the auctioneer who may at any time at his absolute discretion and regardless of the fall of the hammer re-open the bidding or withdraw the lot from sale.

Payment is in euro and is expected almost immediately after bidding for an item. We accept cash, pre-approved cheque or credit card. Bank commissions and expenses have to be paid by the buyer.

Every item becomes the entire responsibility of the new owner for any damages as soon as the auctioneer announces that an item has been sold.

Once payment is received you will be issued an invoice and a collection sheet. Items can be collected after payment has been made. Buyers cannot take possession of or remove their purchases from the auction until the total purchase price, including applicable taxes or fees, has been paid in full.

All property must be removed from either our premises by the purchaser at his expense as soon as possible after the sale otherwise an handling charge, until its removal, will be payable to the Auction House by the purchaser.

In the event a successful bidder fails to pay any amounts due, within one month, the Auction House reserves the right to cancel the sale and re-sell the lot according to the « Folle Enchère » French law (Law of July 10th 2000). The purchaser will be charged for all the expenses caused by the re-auctioning of the property. If the new auction price does not reach the former one, the failing purchaser have to pay the difference.

In any case, the purchaser will be liable for any deficiency, any and all costs, handling charges, late charges, expenses, legal fees, expenses and incidental damages.

PHONE OR ABSENTEE BIDS

The Auction House will execute absentee bids and accept telephone bids as a courtesy to clients who are unable to attend the auctions.

"Phone or Absentee Bid" forms are available online or from the head office. Therefore, we take no responsibility for any errors or omissions in connection with this service.

For the Phone bid, when the auctioneer is approaching the particular lot number, a staff member will phone and you can instruct them to bid on your behalf.

For the Absentee bid, you must nominate an amount indicating the maximum price you are prepared to pay for the item.

The auctioneer will bid on your behalf until the price has reached your nominated amount.

If bidding doesn't reach this amount, you win the item for the price at which the bidding ceased.

Bulky lots acquired on absentee bids will be kept on Drouot's storage (see the conditions applied).

Small lots will be kept at Coutau-Bégarie's office, beyond a week, 3 € per day will be applied.



COUTAU-BÉGARIE & ASSOCIÉS



ORDRE D'ACHAT / BID FORM

VENDREDI 17 NOVEMBRE 2017
DENTELLES - BRODERIE BLANCHE
ETOFFES - COSTUMES ANCIENS

A envoyer à / Send to :

60, avenue de La Bourdonnais - 75007 Paris
Tel : 01 45 56 12 20 - Fax : 01 45 56 14 40
www.coutaubegarie.com - information@coutaubegarie.com
Coutau Begarie sarl - ventes aux enchères publiques - agrément n° 2002-113

☐ DEMANDE D'APPEL TÉLÉPHONIQUE / PHONE CALL REQUEST

☐ ORDRE FERME / ABSENTEE BID

Après avoir pris connaissance des conditions de vente, je déclare les accepter et vous prie d'acquiescer pour mon compte aux limites indiquées en euros, les lots que j'ai désignés ci-dessous (les limites ne comprenant pas les frais).

I have read the conditions of sale and the guide buyers and agree to abide by them. I grant you permission to purchase on my behalf the following items within the limits indicated in euros (these limits do not include buyer's premium and taxes).

Nom et Prénom _____
Name

Adresse _____
Address

Téléphone _____
Phone

E-mail _____

Les ordres d'achat doivent être reçus au moins 24 heures avant la vente.

Les enchères par téléphone ne sont recevables que pour les lots dont l'estimation basse est supérieure à 300 €.

Les lots volumineux acquis sur ordre d'achat seront conservés au magasinage de Drouot (voir les conditions appliquées).

Les petits lots seront conservés à l'étude, au delà d'une semaine, un forfait de 3 € par jour sera appliqué.

To allow time for processin, absentee bids should be arrived at least 24 hours before the sale begins.

Telephone bidding can only be arranged for lots with sale estimates of over 300 €.

Lot n° Lot n°	Description du lot Lot description	Limite en € Top limite of bid in €
------------------	---------------------------------------	---------------------------------------

RÉFÉRENCES BANCAIRES OBLIGATOIRES / REQUIRED BANK REFERENCES

Code banque
Bank code

Code guichet
Bank sort code

Numéro de compte
Account number

Clé
Key

--	--	--	--

PHOTOCOPIE CARTE D'IDENTITÉ OU PASSEPORT / IDENTIFICATION PAPER-PASSPORT COPY

Je confirme mes ordres ci-dessus et certifie l'exactitude des informations qui précèdent.
I confirm my bids above and certify that all information provided is true and complete.

Date et signature :
Date and signature :



169

165



164

168





COUTAUBEGARIE.COM